

EMX 50 E



PROFESSIONAL SCRUBBING MACHINES

ITA CATALOGO RICAMBI
ENG SPARE PARTS CATALOGUE

 **FIMAP**[®]



DOC. 10129447 - Ver. AB - 09-2024

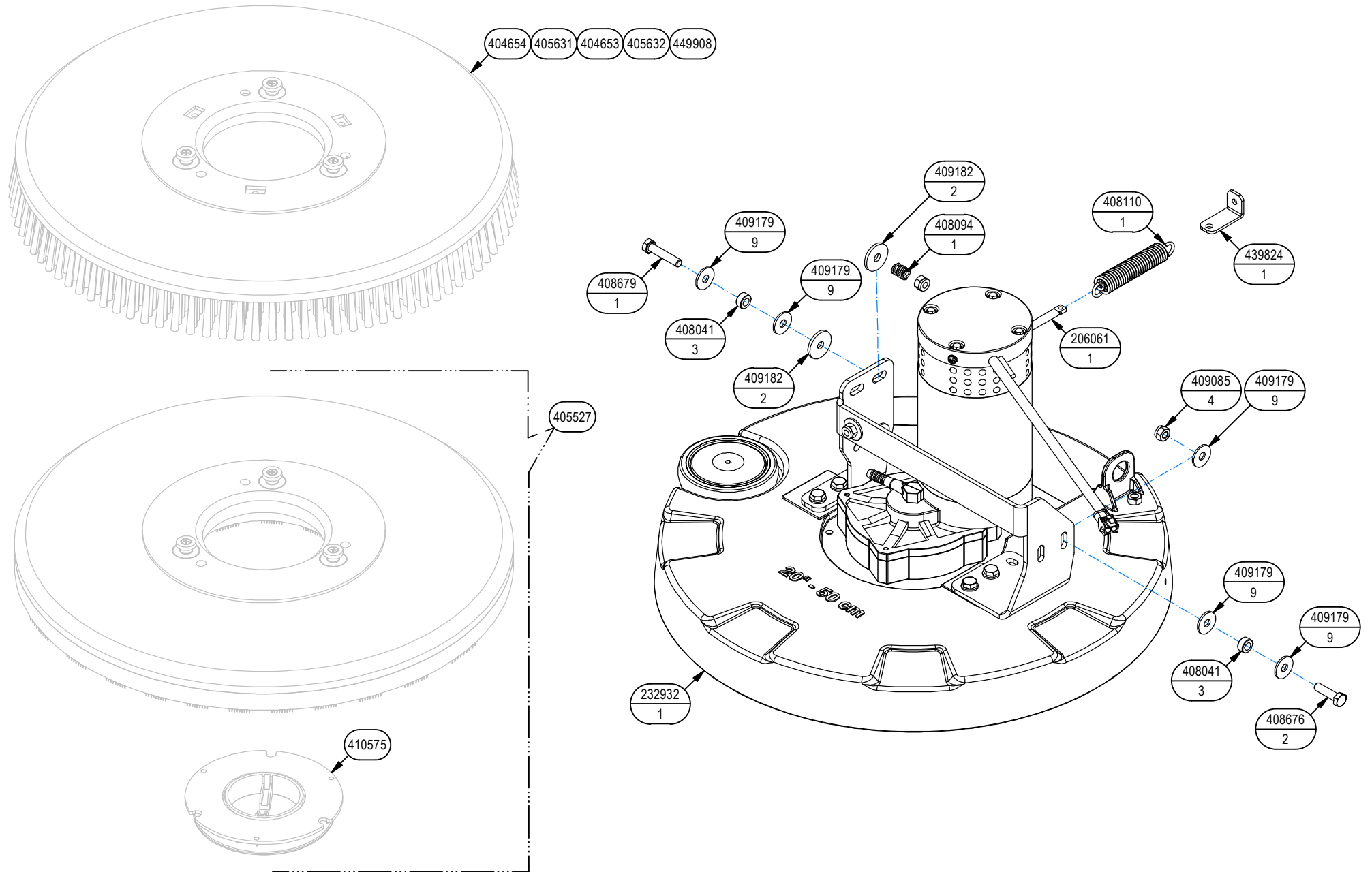
SOMMARIO

SOMMARIO	3
GRUPPO ASSEMBLAGGIO BASAMENTO L=50 CM EMX E 230V(L=20IN).....	4
GRUPPO PRE-ASSEMBLAGGIO BASAMENTO L=50 CM EMX 50 E 230V(L=20IN).....	6
GRUPPO TELAIO E BRACCI	8
PREMONTAGGIO TERGIPAVIMENTI L=700 CM (L=27.5 IN).....	11
GRUPPO ATTACCO TERGIPAVIMENTO	13
ASSIEME SERBATOIO SOLUZIONE	15
ASSIEME SERBATOIO RECUPERO	19
GRUPPO MOTORE ASPIRAZIONE.....	23
IMPIANTO IDRICO	25
GRUPPO COMANDO MARCIA.....	26
GRUPPO IMPIANTO ELETTRICO BASE	28
KIT PARASPRUZZI L=50 (20IN)	30
GRUPPO ETICHETTE (E 230V).....	31
TABELLA CAVI ELETTRICI	32
TABELLA IMPIANTO IDRICO	36

SUMMARY

SUMMARY	3
BRUSHES BASE ASSEMBLY L=50 CM EMX 50 E 230 V(L=20IN).....	4
BRUSHES BASE ASSEMBLY L=50 CM EMX 50 E 230V (L=20IN).....	6
GROUP BASE AND FRAME	8
SQUEEGEE L=700 CM (27.5 IN) ASSEMBLY	11
SQUEEGEE CONTROL ASSEMBLY	13
SOLUTION TANK ASSEMBLY.....	15
RECOVERY TANK ASSEMBLY	19
SUCTION MOTOR ASSEMBLY.....	23
WATER UNIT	25
CONTROL HANDLEBAR	26
ELETTRIC COMPONETS ASSEMBLY	28
KIT SPLASH GUARD 50 (20IN)	30
GROUP DECAL (E 230 V).....	31
ELECTRICAL CABLES TABLE	32
WATER SYSTEM TABLE	36

232933 - GRUPPO BASAMENTO 50 E 230V
232933 - GROUP BASE BRUSH

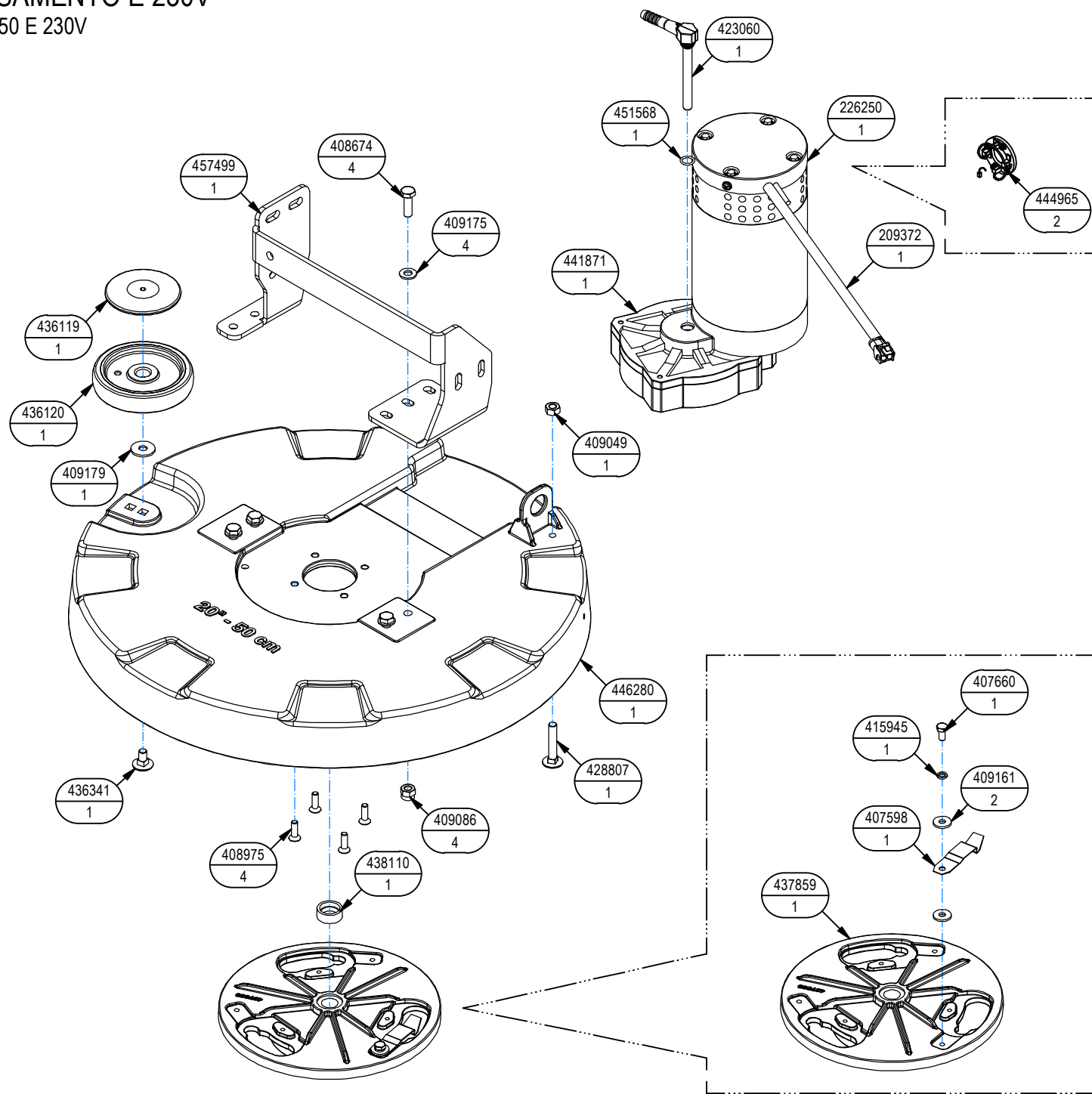


232933 - GRUPPO BASAMENTO 50 E 230V

232933 - GROUP BASE BRUSH

01

-	TECHNICAL NEWS	SERIAL NUMBER	CODICE	QTÀ	DESCRIZIONE	DESCRIPTION
			206061	1	REGISTRO PRESSIONE SPOSTAMENTO LAT	DOWN PRESSURE ADJUSTER
			232932	1	PREM. BASAMENTO E 230V	BRUSH BASE ASSEMBLY
			404653	1	SPAZZOLA 20" - Ds 508 Df495 -PPL 0,9	BRUSH Ds20in Df19.5in PPL 0,9
			404654	1	SPAZZOLA 20" - Ds 508 Df495 -PPL 0,3	BRUSH Ds20in Df19.5in PPL 0,3
			405527	1	DISCO TRASCINATORE D=497 - 20" C-LOCK	PAD HOLDER 20 in
			405631	1	SPAZZOLA 20" - Ds 508 Df495 -PPL 0,6	BRUSH Ds20in Df19.5in PPL 0,6
			405632	1	SPAZZOLA 20" Ds 508 Df495 -TYNEX 1	BRUSH Ds20in Df19.5in TYNEX 1
			408041	3	BOCCOLA D=14,9 D=8,25 S=7 OT58	BUSHING D=14,9 D=8,25 S=7
			408094	1	MOLLA 12x1,5x15	SPRING 12x1,5x15
			408110	1	MOLLA TRAZIONE 20x2,8x109	SPRING 20x2,8x109
			408676	2	VITE M8X30 UNI 5739 ZINC	SCREW M8X30 UNI 5739 ZINC
			408679	1	VITE M8x40 UNI 5739 ZINC	SCREW M8x40 UNI 5739 ZINC
			409085	4	DADO M8 UNI 7474 - ZINC	NUT M8 UNI 7474 - ZINC
			409179	9	RONDELLA D24 UNI 6593 ZINC	WASHER D24 UNI 6593 ZINC
			409182	2	RONDELLA 8,5x30x3 NYLON	WASHER 8,5x30x3 NYLON
			410575	1	CENTER LOCK H=20 A VITE VERDE	CENTER LOCK H=20 - THREADED GREEN
			439824	1	STAFFA REGISTRO MOLLA BASAMENTO	BRACKET
			449908	1	SPAZZOLA 20" Ds 508 Df495 -TAMPICO	BRUSH Ds20in Df19.5in TAMPICO



232932 - PREMONTAGGIO BASAMENTO E 230V

01A

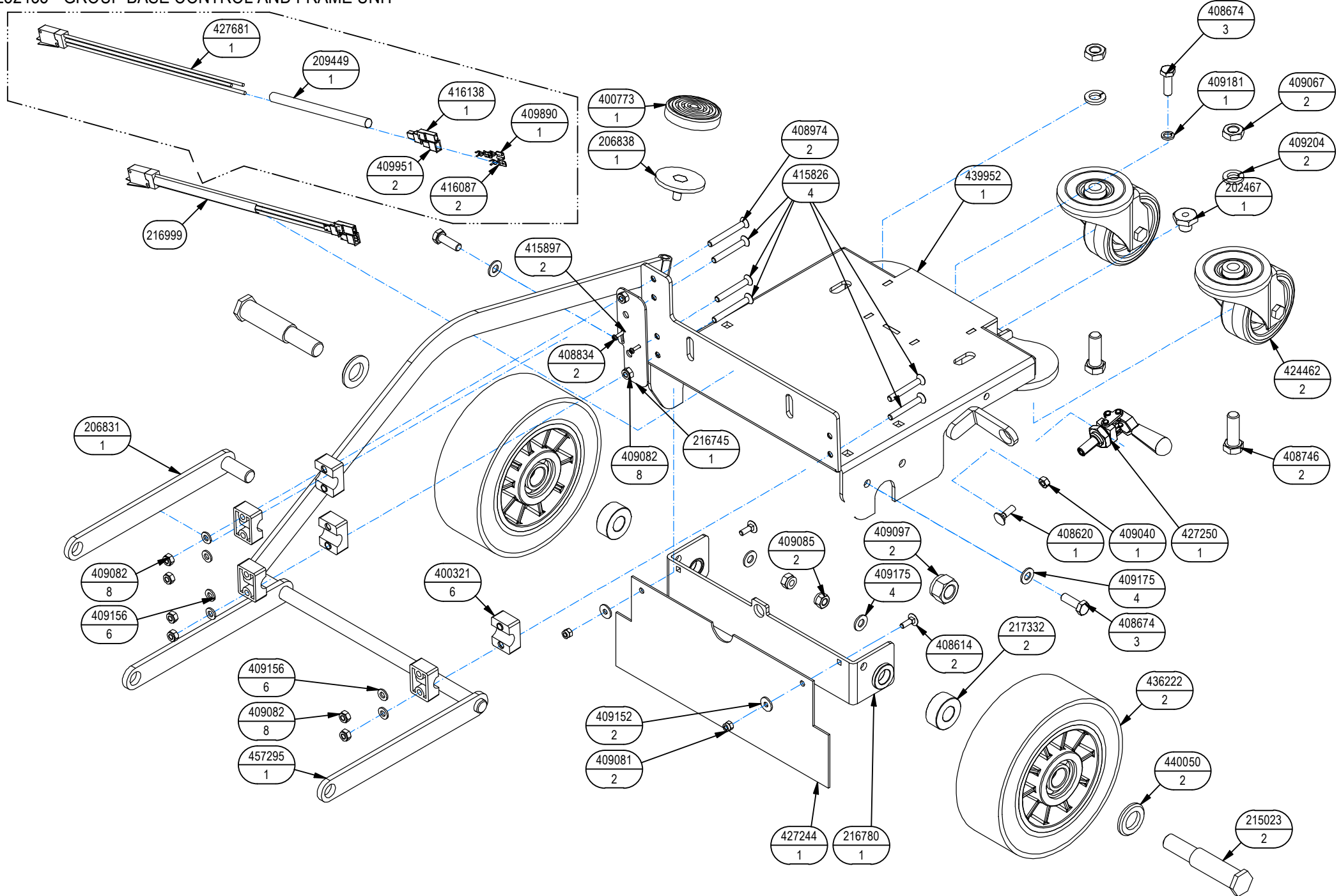
232932 - PRE ASSEMBLY BASE BRUSH 50 E 230V

-	TECHNICAL NEWS	SERIAL NUMBER	CODICE	QTÀ	DESCRIZIONE	DESCRIPTION
↓			226250	1	MOTORID. 230V-375W 140RPM FIL.SX + MATE	GEAR MOTOR 230V-375W 140RPM
↑			209372	1	GUAINA DIAM. 10x285 C100S	SHEATH
↑			408768	1	VITE M4x6 TCTC UNI 7687 ZINC	SCREW
↑			409334	1	RONDELLA DENT. D5 UNI 8842 A	WASHER D5 UNI 8842 A
↑			416117	2	CAPOC. PUNTALINO NUDO MASCHIO AMP	CAP
↑			427478	1	CONNETTORE AMP MATE-N-LOK 2 VIE FEMMINA	CONNECTOR FEMALE
↑			427480	1	GUARNIZIONE CAVI CONNETT AMP MATE-N-LOK	GASKET
↑↓			441871	1	MOTORID. 230V-375W 140RPM ALBERO FIL.SX	GEARED MOTOR
↑↑			423060	1	PORTAGOMMA ESAGONALE FILET. G1/4 MASCHIO	FITTING
↑↑			451568	1	GUARNIZIONE O-RING 013 - D=10,82 S=1,78	O-RING 013 - D=10,82 S=1,78
			407598	1	MOLLA BLOCCAGGIO SPAZZOLE	SPRING
			407660	1	VITE M6X12 UNI 5739 AISI	SCREW M6X12 UNI 5739 AISI
			408674	4	VITE M8x25 UNI 5739 ZINC	SCREW M8x25 UNI 5739 ZINC
			408975	4	VITE M6x20 TPSEI UNI 5933 ZINC	SCREW M6X20 UNI 5933 ZINC
			409049	1	DADO M8 UNI 5588 - AISI	NUT M8 UNI 5588 - AISI
			409086	4	DADO M8 UNI 7473 ZINC	NUT M8 UNI 7473 ZINC
			409161	2	RONDELLA D18x2 UNI 6593 AISI	WASHER D18x2 UNI 6593 AISI
			409175	4	RONDELLA D17 UNI 6592 ZINC.	WASHER D17 UNI 6592 ZINC.
			409179	1	RONDELLA D24 UNI 6593 ZINC	WASHER D24 UNI 6593 ZINC
			415945	1	RONDELLA D11,8 UNI 1751 AISI	WASHER D11,8 UNI 1751 AISI
			428807	1	VITE M8x45 UNI 5732 AISI	SCREW M8x45 UNI 5732 AISI
			436119	1	BOCCOLA COPERTURA RUOTINA BASAMENTO	BUMPER WHEEL COVER
			436120	1	RUOTINA PARACOLPI BASAMENTO D=100 H=20	BUMPER WHEEL
			436341	1	VITE M8x16 UNI 5732 AISI	SCREW M8x16 UNI 5732 AISI
			437859	1	FLANGIA SPAZZOLA	BRUSH COUPLING FLANGE
			438110	1	DISTANZIALE D=25 d=18,1-20 S=10 AISI 303	SPACER D=25 d=18,1-20 S=10 AISI 303
			444965	2	CARBONCINI MOTORE	MOTOR BRUSH
			446280	1	BASAMENTO 50 B-BT	BRUSH DECK FRAME
			457499	1	STAFFA BASAMENTO	BRUSH DECK BRACKET

232435 - GRUPPO TELAIO E BRACCI B

232435 - GROUP BASE CONTROL AND FRAME UNIT

02/05



232435 - GRUPPO TELAIO E BRACCI B

02/05

232435 - GROUP BASE CONTROL AND FRAME UNIT

-	TECHNICAL NEWS	SERIAL NUMBER	CODICE	QTÀ	DESCRIZIONE	DESCRIPTION
			202467	1	BOCCOLA CH22 d=M8 S=17 AVP	BUSHING CH22 d=M8 S=17 AVP
			206831	1	BRACCIO TERZO PUNTO	ARM
			206838	1	PEDALE	PEDAL
			215023	2	PERNO RUOTE D=20 L=105,5 C40	PIN
			216745	1	STAFFA FINECORSO BASAMENTO SPAZZOLE MMX	SUPPORT
			216780	1	SUPPORTO RUOTE MMX-ABILA-MINNY B	SUPPORT WHEELS
↓			216999	1	MICROINT. ABV1612613 + FASTON	MICROSWITCH
↑			427681	1	MICROINT. ABV1612613 C/LAMA PIATTA	MICROSWITCH ABV1612613
↑			409890	1	FASTON FEMMINA 6,3 NUDO	FEMALE FASTON
↑			416087	2	FASTON MASCHIO NUDO D.6,3	FASTON
↑			416138	1	COPRIFASTON X FEMMINA D.6.3 25X9 BIAN	FASTON COVER
↑			209449	1	TUBETTO RESTRINGIBILE 9,5X150	HEATSHRINKABLE PIPE
↑			409951	2	COPRIFASTON MASCHIO 6,3	FASTON COVER
			217332	2	DISTANZIALE D=35 d=16 S=15 Fe360	SPACER
			400321	6	MORSETTO SUPPORTO SPAZZOLE	HOLDFAST
			400773	1	COPRI PEDALE D56	PEDAL COVER
			408614	2	VITE M5x16 TTQST UNI 5732 ZINC	SCREW
			408620	1	VITE M6X20 TTQST UNI 5732 ZINC	SCREW
			408674	3	VITE M8x25 UNI 5739 ZINC	SCREW M8x25 UNI 5739 ZINC
			408746	2	VITE M12X35 TE UNI 5739 ZINC	SCREW
			408834	2	VITE M3X20 TCTC UNI 7687 ZINC	SCREW
			408974	2	VITE M6x50 TPSEI UNI 5933 ZINC.	SCREW
			409040	1	DADO M6x5 UNI 5588 ZINC	NUT
			409067	2	DADO M12x7 UNI 5589 ZINC	NUT
			409081	2	DADO M5x7 UNI 7473 AISI	NUT M5x7 UNI 7473 AISI
			409082	8	DADO M6 UNI 7474 ZINC	NUT M6 UNI 7474 ZINC
			409085	2	DADO M8 UNI 7474 - ZINC	NUT M8 UNI 7474 - ZINC
			409097	2	DADO M16x15x1,5 AUTOBL. UNI 7474	LOCK NUT
			409152	2	RONDELLA D15 UNI 6593 AISI	WASHER D15 UNI 6593 AISI
			409156	6	RONDELLA D12 UNI 6592 ZINC	WASHER D12 UNI 6592 ZINC
			409175	4	RONDELLA D17 UNI 6592 ZINC.	WASHER D17 UNI 6592 ZINC.
			409181	1	RONDELLA D13 UNI 1751 ZINC	LOCK WASHER D13 UNI 1751 ZINC
			409204	2	ROSETTA 12x4x3 GROWER RIFORZ.ASA B27 ZIN	WASHER
			415826	4	VITE M6X45 TPSEI UNI 5933 ZINC	SCREW
			415897	2	DADO M3 UNI 7474 AISI	NUT M3 UNI 7474 AISI
			424462	2	RUOTA PIV. D=80 H=32 2 CUSCINETTI INOX	CASTOR WHEEL
			409201	2	ROSETTA 13x24x2.5 UNI 6592 ZINC	WASHER

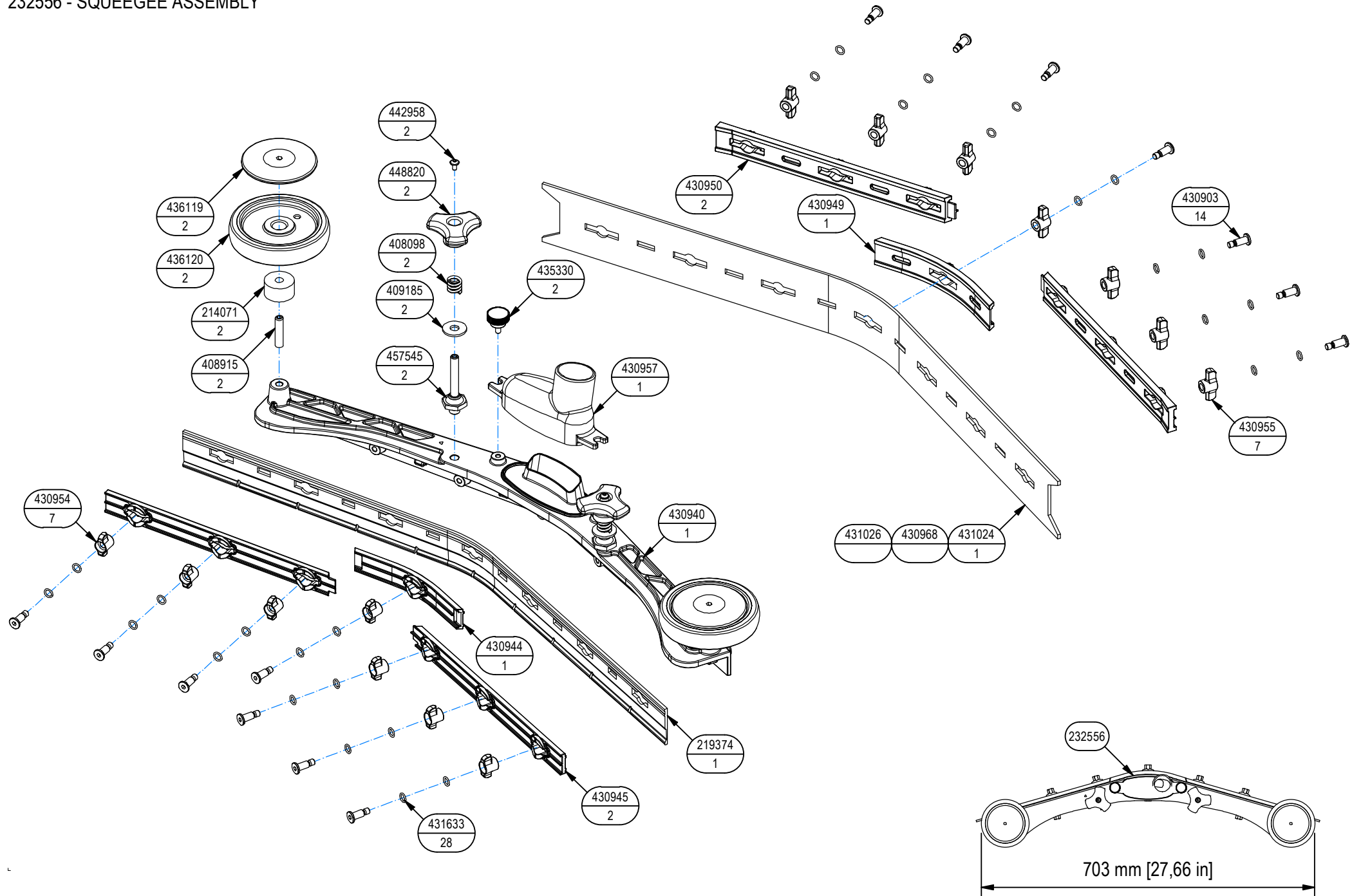
232435 - GRUPPO TELAIO E BRACCI B
232435 - GROUP BASE CONTROL AND FRAME UNIT

02/05

-	TECHNICAL NEWS	SERIAL NUMBER	CODICE	QTÀ	DESCRIZIONE	DESCRIPTION
			427244	1	GOMMA PARASPRUZZI MMX	SPLASH GUARD
			427250	1	LEVA FRENO MMX DE.STA.CO.602	BRAKE LEVER
			436222	2	RUOTA D=175 d=20 S=60 CON CUSCINETTI	WHEEL
			439952	1	TELAIO MMX 50B 2014	FRAME
			440050	2	DISTANZIALE D=35 d=20,1 S=4,4 S235	SPACER
			457295	1	BRACCIO COMANDO BASAMENTO EMX 2022	ARM
			409201	2	ROSETTA 13x24x2.5 UNI 6592 ZINC	WASHER

232556 - PREMONTAGGIO TERGIPAVIPAVIMENTI L=700 (27.5IN)

232556 - SQUEEGEE ASSEMBLY



232556 - PREMONTAGGIO TERGIPAVIPAVIMENTI L=700 (27.5IN)

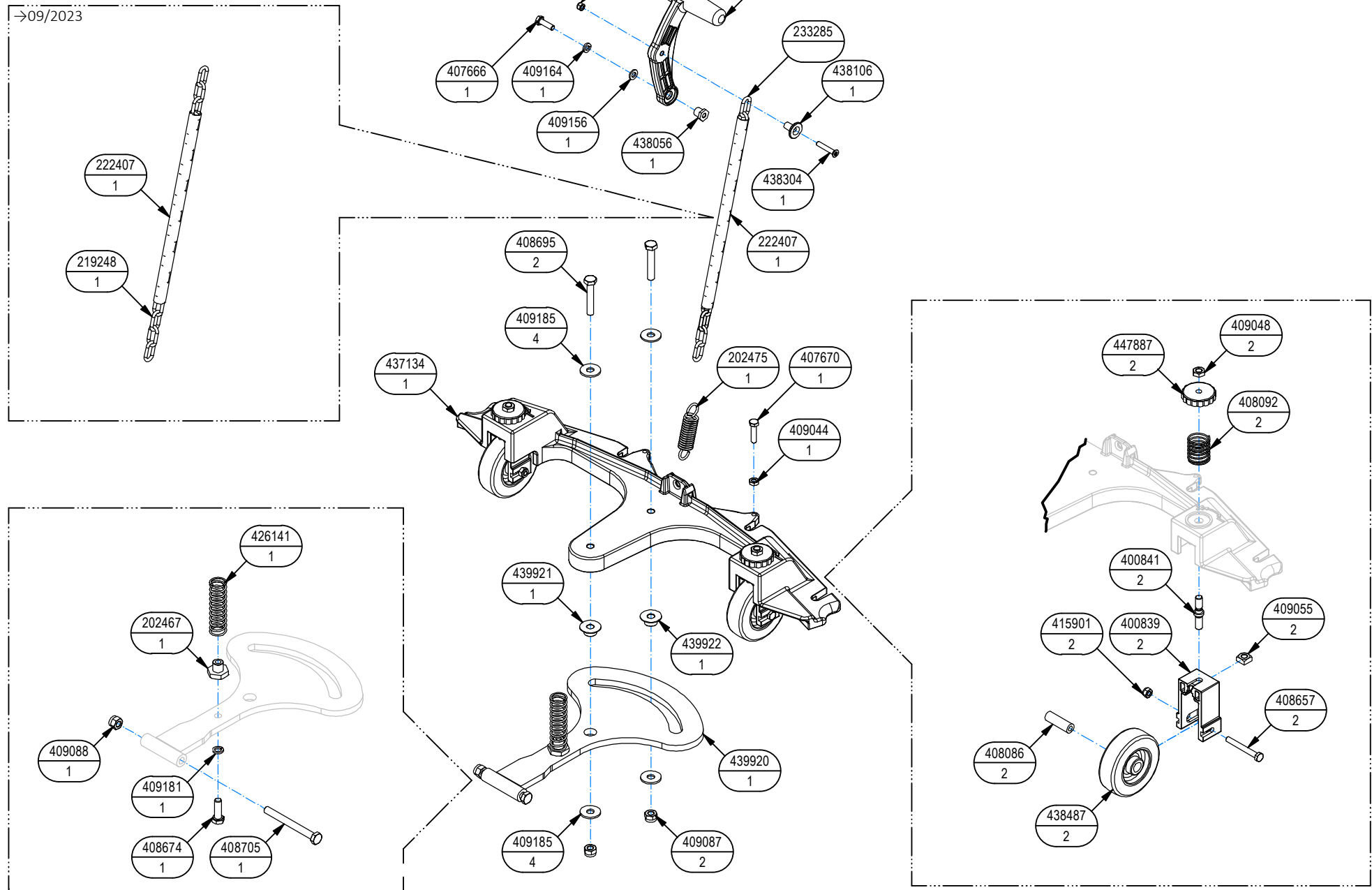
03

232556 - SQUEEGEE ASSEMBLY

-	TECHNICAL NEWS	SERIAL NUMBER	CODICE	QTÀ	DESCRIZIONE	DESCRIPTION
↓			232556	1	PREM. TERGIPAVIMENTO L=700	SQUEEGEE PRE-ASSEMBLY
↑			214071	2	DISTANZIALE D=30 d=8,2 S=16 PP	SPACER D=30 d=8,2 S=16 PP
↑			219374	1	GOMMA ANT. POLIURETANO H=45 L=690 S=4	FRONT BLADE H=45 L=690 S=4
↑			408098	2	MOLLA COMPR. 14,5x15x2,5 COLON. TERGIP.	SPRING 14,5x15x2,5
↑			408915	2	GRANO M8X35 UNI 5923	SET SCREW M8X35 UNI 5923
↑			409185	2	RONDELLA D24 UNI 6593 AISI	WASHER D24 UNI 6593 AISI
↑			430903	14	PERNO MANOPOLINA D=11,8 d=7 M=6 H=22	PIN D=11,8 d=7 M=6 H=22
↑			430940	1	CORPO TERGIPAVIMENTO L=638	SQUEEGEE SHOE L=638
↑			430944	1	PREMIGOMMA ANTERIORE CENTRALE	FRONT CENTRAL STRIP
↑			430945	2	PREMIGOMMA ANTERIORE L=638	FRONT STRIP L=638
↑			430949	1	PREMIGOMMA POSTERIORE CENTRALE	REAR CENTRAL STRIP
↑			430950	2	PREMIGOMMA POSTERIORE L=638	REAR STRIP L=638
↑			430954	7	GALLETTO CHIUSURA ANTERIORE	FRONT WING NUT
↑			430955	7	GALLETTO CHIUSURA POSTERIORE	REAR WING NUT
↑			430957	1	BOCCHETTA DRITTA D=40 + GUARN.	OPENING D=40
↑			431024	1	GOMMA POST. 33 SHORE H=70 L=750 S=4	REAR SQUEEGEE BLADE LATEX H=70 L=750 S=4
			430968	1	GOMMA POST. POLIURETANO H=70 L=750 S=4	REAR RUBBER POLYURETHANE H=70 L=750 S=4
			431026	1	GOMMA POST. LATEX H=70 L=750 S=4	REAR RUBBER LATEX H=70 L=750 S=4
↑			431633	28	O-RING 7x1,5 NBR 70 SHORE	O-RING 7x1,5 NBR 70 SHORE
↑			435330	2	VOLANTINO ZIGRINATO ZPX/22 M5x10 6331400	KNOB ZPX/22 M5x10
↑			436119	2	BOCCOLA COPERTURA RUOTINA BASAMENTO	BUMPER WHEEL COVER
↑			436120	2	RUOTINA PARACOLPI BASAMENTO D=100 H=20	BUMPER WHEEL
↑			442958	2	VITE M4x8/8 ISO 7380-2 AISI	SCREW M4x8/8 ISO 7380-2 AISI
↑			448820	2	MANOPOLA DI BLOCCO PARASPRUZZI	KNOB
↑			457545	2	COLONNETTA SGANCIO M10-CH22 L=68 - M8	STUD BOLT M10-CH22 L=68 - M8

232433 - GRUPPO ATTACCO TERGIPAVIMENTO

232433 - SQUEEGEE CONTROL ASSEMBLY



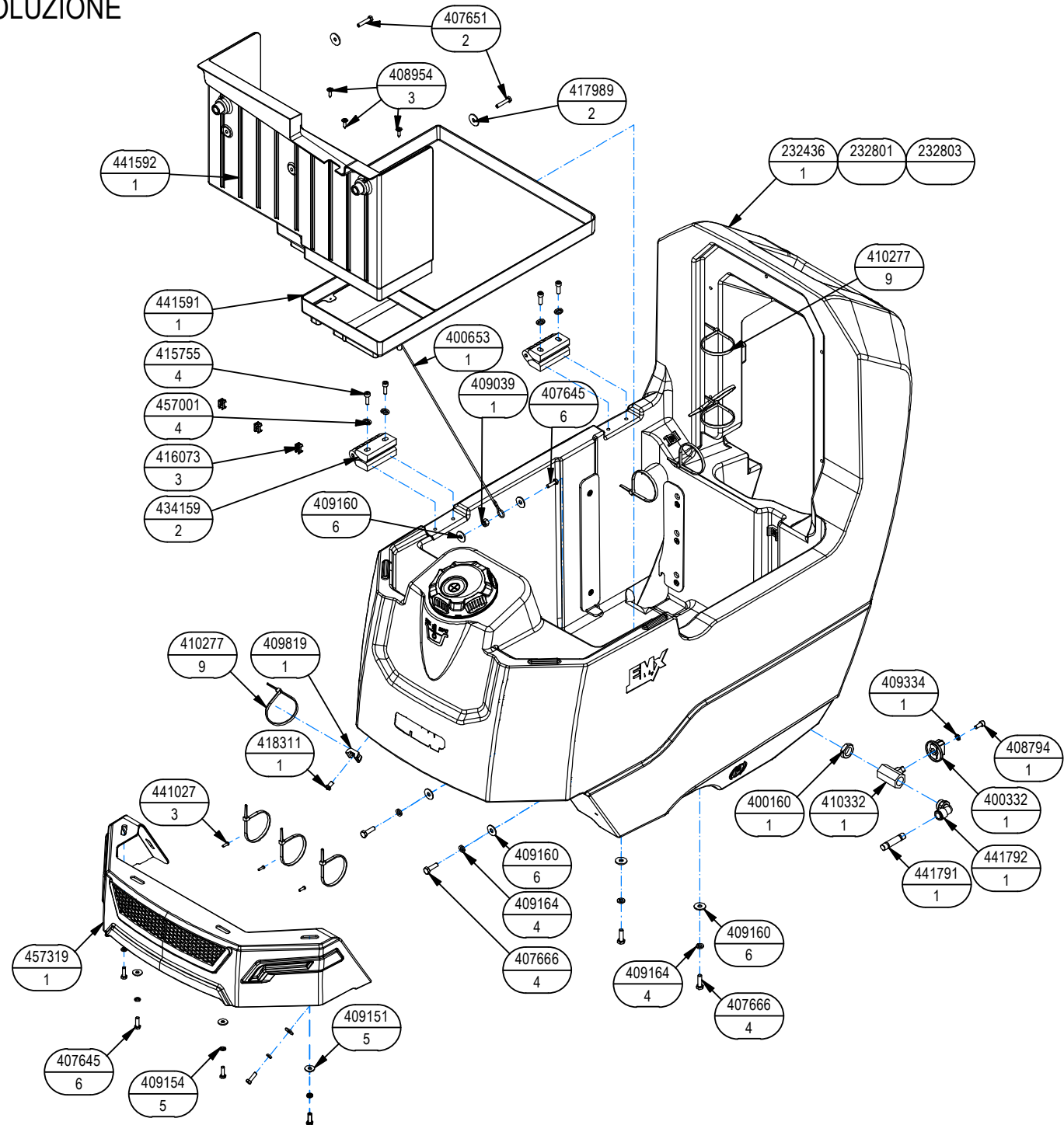
232433 - GRUPPO ATTACCO TERGIPAVIMENTO

232433 - SQUEEGEE CONTROL ASSEMBLY

04

-	TECHNICAL NEWS	SERIAL NUMBER	CODICE	QTÀ	DESCRIZIONE	DESCRIPTION
			202467	1	BOCCOLA CH22 d=M8 S=17 AVP	BUSHING CH22 d=M8 S=17 AVP
			202475	1	MOLLA TRAZIONE 17,5x2,5x69	SPRING 17,5x2,5x69
			222407	1	GUAINA TERMORESTRING. D.12,7 NERA L=247	HEAT SHRINKABLE PIPE D.12,7 L=247
		→09/2023	219248	1	CATENA NR.18 - LUNGHEZZA INTERNA = 380	CHAIN NR.18 L=380
			400839	2	STAFFA RUOTA ATTACCO TERGI SIMPLA	SUPPORT
		10/2023→	233285	1	CATENA NR.18 - LUNGHEZZA INTERNA = 360	CHAIN NR.18 L=360
			400841	2	PERNO REGISTRO SIMPLA	PIN
			407666	1	VITE M6X20 UNI 5739 ZINC	SCREW M6X20 UNI 5739 ZINC
			407670	1	VITE M6x25 UNI 5739 AISI	SCREW M6x25 UNI 5739 AISI
			408086	2	DISTANZIALE D=12 d=6,2 S=36	SPACER D=12 d=6,2 S=36
			408092	2	MOLLA COMPR. E 26 L 30 FILO 1,5	SPRING E 26 L=30 WIRE=1,5
			408657	2	VITE M6X50 UNI 5739 AISI	SCREW M6X50 UNI 5739 AISI
			408674	1	VITE M8x25 UNI 5739 ZINC	SCREW M8x25 UNI 5739 ZINC
			408695	2	VITE M8x45 UNI 5739 AISI	SCREW M8x45 UNI 5739 AISI
			408705	1	VITE M8X80 UNI 5737 AISI	SCREW M8X80 UNI 5737 AISI
			409044	1	DADO M6x4 UNI 5589 AISI	NUT M6x4 UNI 5589 AISI
			409048	2	DADO M8x5 UNI 5589 AISI	NUT M8x5 UNI 5589 AISI
			409055	2	DADO M8 QUADRO DIN557 AISI	NUT M8 DIN557 AISI
			409087	2	DADO M8 UNI 7474 AISI	NUT M8 UNI 7474 AISI
			409088	1	DADO M8 UNI 7473 AISI	NUT M8 UNI 7473 AISI
			409156	1	RONDELLA D12 UNI 6592 ZINC	WASHER D12 UNI 6592 ZINC
			409164	1	RONDELLA D11,8 UNI 1751 ZINC	WASHER D11,8 UNI 1751 ZINC
			409181	1	RONDELLA D13 UNI 1751 ZINC	LOCK WASHER D13 UNI 1751 ZINC
			409185	4	RONDELLA D24 UNI 6593 AISI	WASHER D24 UNI 6593 AISI
			415901	2	DADO M6 UNI 7474 AISI	NUT M6 UNI 7474 AISI
			416781	1	DADO M5X5 UNI 7473 ZINC	NUT M5X5 UNI 7473 ZINC
			426141	1	MOLLA A COMPRESSIONE D 20X2X70	SPRING D 20X2X70
			437134	1	BRACCIO POSTERIORE ATTACCO TERGI	ARM
			437964	1	LEVA SOLLEVAMENTO TERGI	HANDLE
			438056	1	BOCCOLA LEVA TERGI	BUSHING
			438106	1	BOCCOLA D=20-8 d=5,2 S=16,5 AVP	BUSHING D=20-8 d=5,2 S=16,5
			438304	1	VITE M5x30 UNI 7688 ZINC NERO	SCREW M5x30 UNI 7688 BURNISHED
			438487	2	RUOTA D=80 H=25 GOMMA GRIGIA	WHEEL D=80 H=25
			439920	1	BRACCIO ANT. ATTACCO	ARM
			439921	1	BOCCOLA D=25-14,9 d=8,2 S=9,2 OT58	BUSHING D=25-14,9 d=8,2 S=9,2
			439922	1	BOCCOLA D=25-14,9 d=8,2 S=9,7 NYLON	BUSHING D=25-14,9 d=8,2 S=9,7
			447887	2	VOLANTINO PASSANTE V/40/PS M8 YEL	KNOB V/40/PS M8

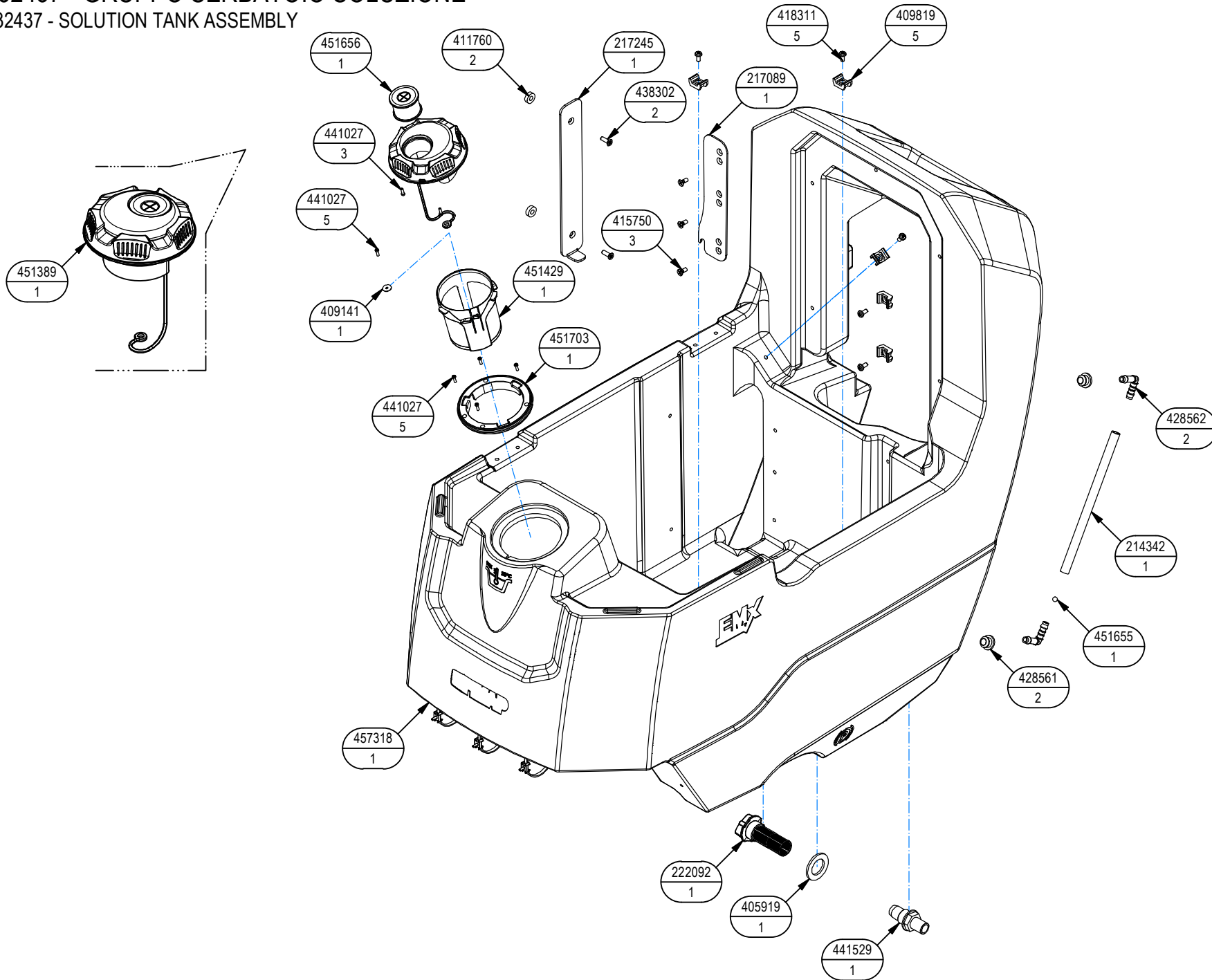
232437 - GRUPPO SERBATOIO SOLUZIONE
 232437 - SOLUTION TANK ASSEMBLY



232437 - GRUPPO SERBATOIO SOLUZIONE

232437 - SOLUTION TANK ASSEMBLY

06A



232437 - GRUPPO SERBATOIO SOLUZIONE

232437 - SOLUTION TANK ASSEMBLY

06

-	TECHNICAL NEWS	SERIAL NUMBER	CODICE	QTÀ	DESCRIZIONE	DESCRIPTION
↓			232436	1	PREM. SERBATOIO SOL. RAL 7016	SOLUTION TANK PREASSEMBLED RAL 7016
↑			217089	1	STAFFA FERMO BASAMENTO	BRACKET
↑			217245	1	STAFFA SERBATOIO	BRACKET
↑			415750	3	VITE M5X12 UNI 7688 ZINC.	SCREW M5X12 UNI 7688 ZINC.
↑			222092	1	FILTRO D=23 H=53 TAPPO 3/4	FILTER D=23 H=53 TAPPO 3/4
↑			441529	1	NIPPLO 1/2" 3/8" M-M CON CODOLO	NIPPLE 1/2" 3/8"
↑			457318	1	SERBATOIO SOLUZIONE RAL 7016	SOLUTION TANK RAL 7016
↑			405919	1	GUARNIZIONE D=40 d=26 S=3 LUBRITENE	GASKET D=40 d=26 S=3
↑			428561	2	GUARNIZIONE D=20 d=8 L=12,5 TIPO PWS8	GASKET D=20 d=8 L=12,5
↑			428562	2	RACCORDO A GOMITO D=8 L=30 TIPO WS8	ELBOW FITTING D=8 L=30
↑			214342	1	TUBO VITREO D=12 d=8 L=210	HOSE D=12 d=8 L=210
↑			451703	1	FLANGIA AGGANCIO FILTRO SERB. SOLUZIONE	FLANGE
↑			441027	5	VITE AUTOF. D.3x10 UNI 9707 AISI	METAL SHEET SCREW D.3x10 UNI 9707 AISI
↑			451429	1	FILTRO BAIONETTA RETE 18 MESH SERB. SOL.	SCREEN
↑↓			451389	1	TAPPO A BAIONETTA D=110 CON MISURINO	MEASURING CAP D=110
↑↑			441027	3	VITE AUTOF. D.3x10 UNI 9707 AISI	METAL SHEET SCREW D.3x10 UNI 9707 AISI
↑↑			451656	1	TAPPO D=36 RIEMPIMENTO RAPIDO	HOSE RETAINER CAP D=36
↑			409141	1	ROSETTA 3X12X0,8 AISI	WASHER 3X12X0,8 AISI
↑			451655	1	SFERA D=6 PP VERDE	BALL D=6 PP
↑			411760	2	DISTANZIALE D=15 d=6,5 S=5 PVC	SPACER D=15 d=6,5 S=5 PVC
↑			409819	5	BASSETTA TC 142 PER FASCETTE	SUPPORT TC 142
↑			418311	5	VITE M5x10 UNI 7687 ZINC.	SCREW M5x10 UNI 7687 ZINC.
↑			438302	2	VITE M5x16 UNI 7688 ZINC. NERO	SCREW M5x16 UNI 7688 BURNISHED
			232801	1	PREM. SERBATOIO SOL. RAL7016 AB	TANK
			232803	1	PREM. SERBATOIO SOL. RICICL.	TANK
			400160	1	DADO 3/8" GAS H=6	NUT 3/8" H=6
			400332	1	MANOPOLA RUBINETTO	KNOB
			400653	1	CORDA CON OCCHIELLI D 2X450 SVILUPPO	ROPE
			407645	6	VITE M5X16 UNI 5739 ZINC	SCREW M5x10 UNI 7687 ZINC
			407651	2	VITE M5X25 UNI 5739 ZINC	SCREW M5X25 UNI 5739 ZINC
			407666	4	VITE M6X20 UNI 5739 ZINC	SCREW M6X20 UNI 5739 ZINC
			408794	1	VITE M5X12 UNI 5931 AISI	SCREW M5X12 UNI 5931 AISI
			408954	3	VITE D.4,2X16 UNI 6109 ZINC	SCREW D.4,2X16 UNI 6109 ZINC
			409039	1	DADO M6x6 UNI 5587 ZINC	NUT M6x6 UNI 5587 ZINC
			409151	5	RONDELLA 5,5x15x1.5 UNI 6593 ZINC	WASHER 5,5x15x1.5 UNI 6593 ZINC
			409154	5	RONDELLA M5 UNI 1751 ZINC	WASHER M5 UNI 1751 ZINC
			409160	6	RONDELLA D18 UNI 6593 ZINC	WASHER D18 UNI 6593 ZINC

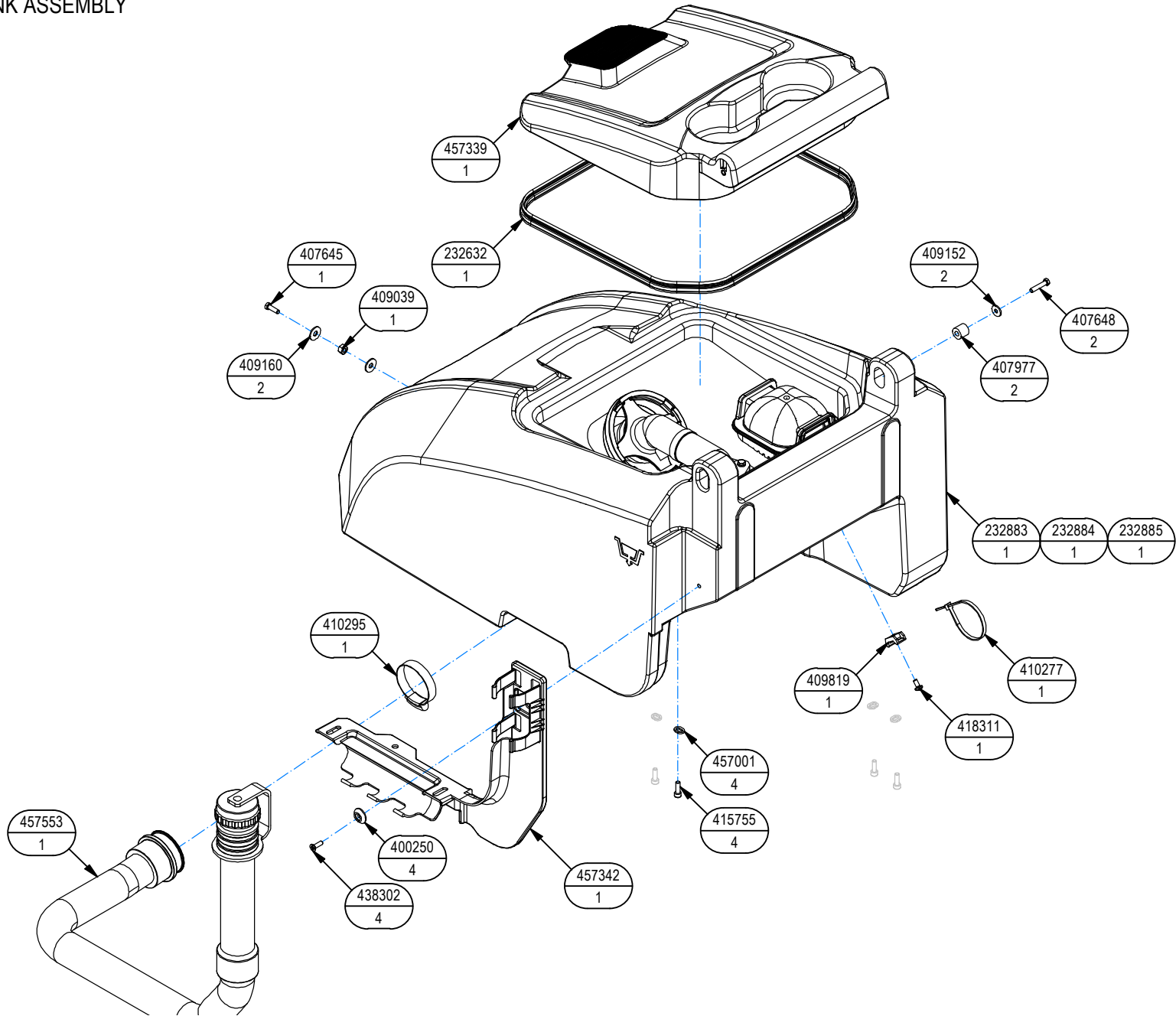
232437 - GRUPPO SERBATOIO SOLUZIONE

06A

232437 - SOLUTION TANK ASSEMBLY

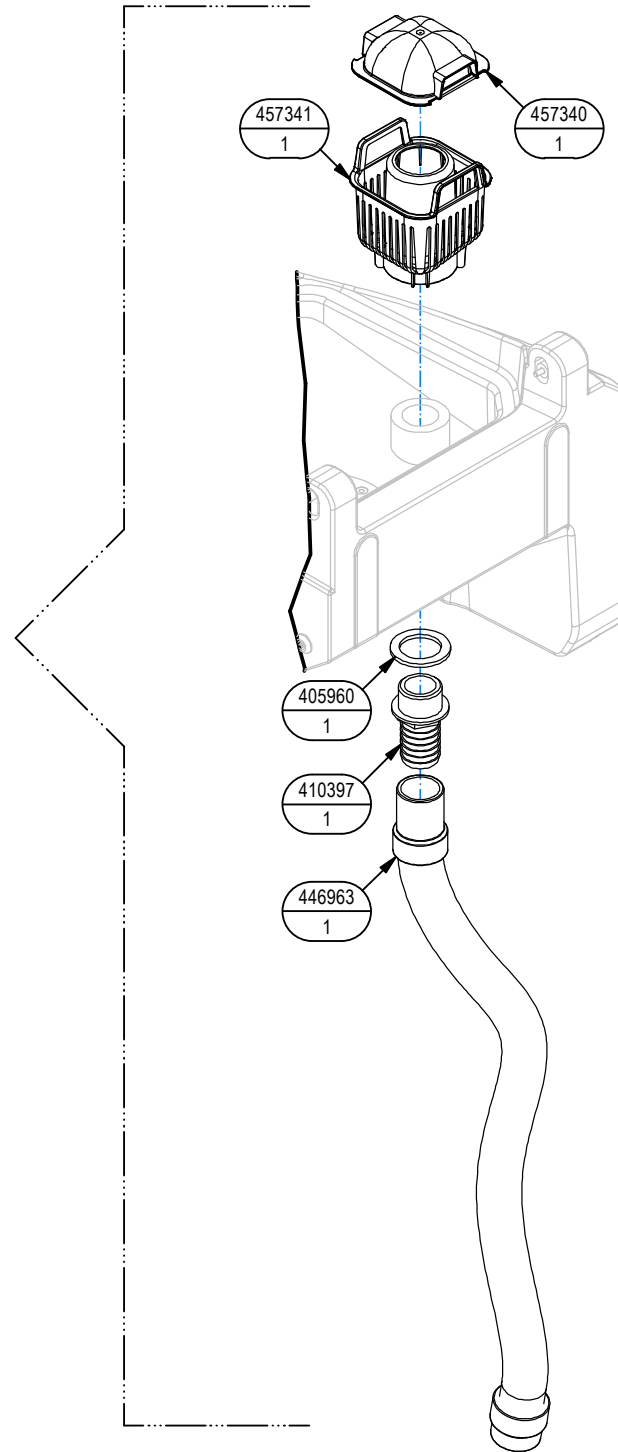
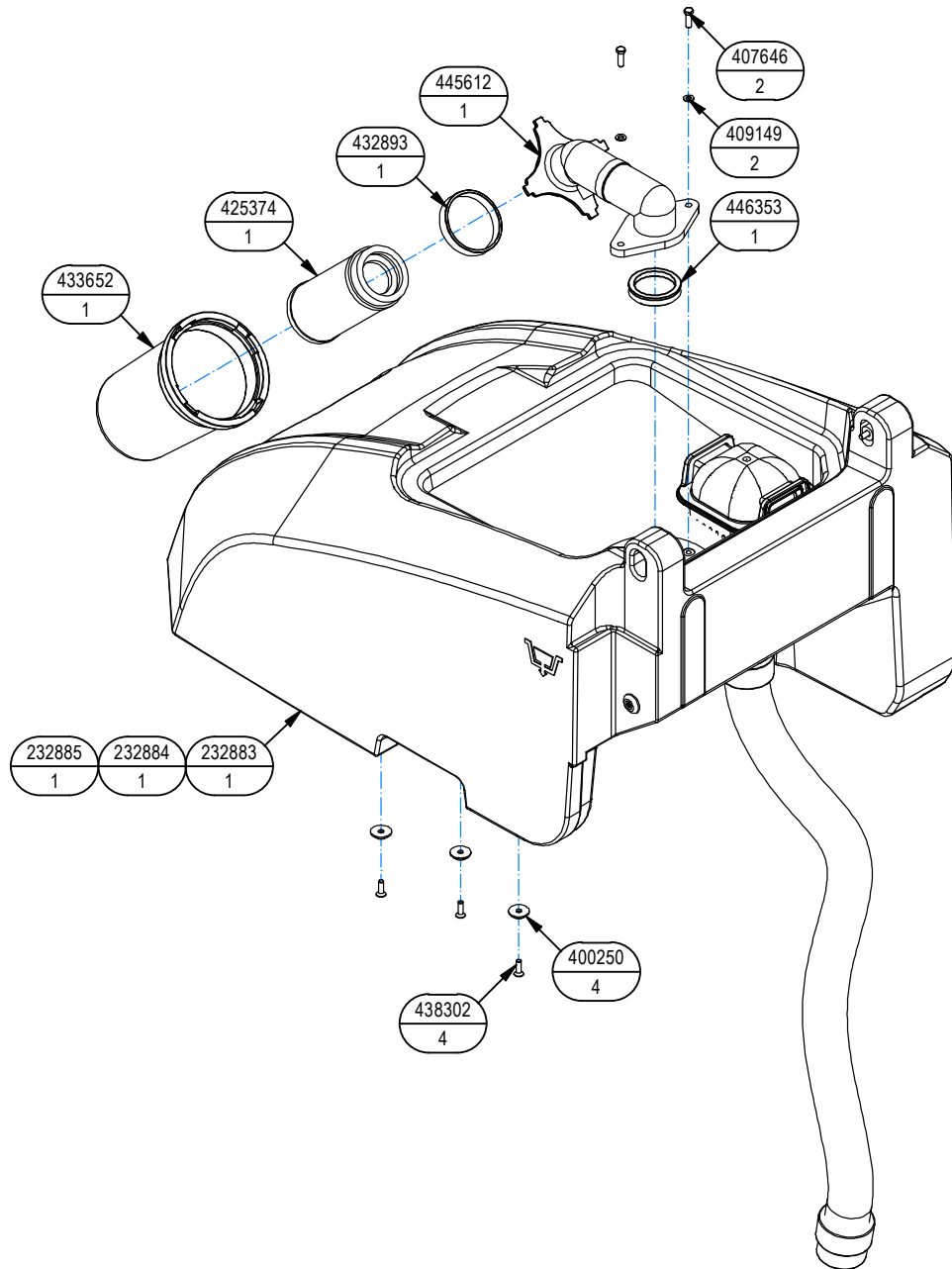
-	TECHNICAL NEWS	SERIAL NUMBER	CODICE	QTÀ	DESCRIZIONE	DESCRIPTION
			409164	4	RONDELLA D11,8 UNI 1751 ZINC	WASHER D11,8 UNI 1751 ZINC
			409334	1	RONDELLA DENT. D5 UNI 8842 A	WASHER D5 UNI 8842 A
			409819	1	BASSETTA TC 142 PER FASCETTE	SUPPORT TC 142
			410277	9	FASCETTA PLASTICA 4.5X200	PLASTIC TIE 4.5X200
			410332	1	CORPO RUBINETTO 3/8 FORO FIL. M5	WATER VALVE 3/8" M5
			415755	4	VITE M5x16 UNI 5931 ZINC	SCREW M5x16 UNI 5931 ZINC
			416073	3	BASSETTA FISSACAVO BIANCA	SUPPORT PLATE
			417989	2	RONDELLA 5.5x20x1.5 ZNT DIN 9021	WASHER 5.5x20x1.5 ZNT DIN 9021
			418311	1	VITE M5x10 UNI 7687 ZINC.	SCREW M5x10 UNI 7687 ZINC.
			434159	2	CERNIERA ELESA FORI ASOLATI - CFA-SL-HV	HINGE CFA-SL-HV
			441027	3	VITE AUTOF. D.3x10 UNI 9707 AISI	METAL SHEET SCREW D.3x10 UNI 9707 AISI
			441591	1	VANO BATTERIE	BATTERY TRAY
			441592	1	VANO TANICA	DETERGENT TANK HOUSING
			441791	1	RACCORDO RAPIDO CILINDRICO 6950 10	FITTING 6950 10
			441792	1	RACCORDO SUPER RAPIDO 7522 10 3/8	FITTING 7522 10 3/8
			457001	4	RONDELLA SPECIALE 5.3x10.1x14x2	SPECIAL WASHER 5.3x10.1x14x2
			457319	1	CARTER ANTERIORE FANALI	HEADLIGHT SUPPORT
			457622	1	SERBATOIO SOLUZIONE RICICL	TANK
			457663	1	SERBATOIO SOLUZIONE RAL 7016 AB	TANK

232566 - GRUPPO SERBATOIO RECUPERO
 232566 - RECOVERY TANK ASSEMBLY



232566 - GRUPPO SERBATOIO RECUPERO

232566 - RECOVERY TANK ASSEMBLY



232566 - GRUPPO SERBATOIO RECUPERO

232566 - RECOVERY TANK ASSEMBLY

7

-	TECHNICAL NEWS	SERIAL NUMBER	CODICE	QTÀ	DESCRIZIONE	DESCRIPTION
			232632	1	GUARNIZIONE TENUTA COPERCHIO ASP. L=1200	GASKET
↓			232883	1	PREM. SERBATOIO REC. EMX 2022 RAL 5012	RECOVERY TANK ASSEMBLY
↑↓			227015	1	ASSIEME GALLEGGIANTE MAXIMA	FLOAT
↑↑↓			412363	1	ASSIEME FILTRO A CARTUCCIA D=60 H=130	FILTER ASSEMBLY D=60 H=130
↑↑↑			425374	1	CORPO FILTRO ASPIRAZIONE AIR STOP D=60	FILTER
↑↑			432893	1	FASCETTA FILTRO	CLAMP
↑↑			433652	1	PROTEZIONE GALLEGGIANTE D.110 x 182 MY50	FLOAT PROTECTION
↑↑			445612	1	ATTACCO GALLEGGIANTE D=38 MAXIMA 2017	COUPLING FLOAT
↑↑			446353	1	GUARNIZIONE V-RING VA0040 H=9 NBR	GASKET
↑			405960	1	GUARNIZIONE GOMMA PER RACCORDO 410397	GASKET 410397
↑			407646	2	VITE M5x16 TE UNI 5739 A2	SCREW
↑			409149	2	ROSETTA 5x10x1 UNI 6592 A2	WASHER
↑			409819	1	BASSETTA TC 142 PER FASCETTE	SUPPORT TC 142
↑			410397	1	RACCORDO PORTAGOMMA DIRITTO D38	FITTING
↑			418311	1	VITE M5x10 UNI 7687 ZINC.	SCREW M5x10 UNI 7687 ZINC.
↑			457338	1	SERBATOIO RECUPERO EMX 2022 RAL 5012	TANK
			232884	1	PREM. SERBATOIO REC. RAL 5012 AB	RECOVERY TANK ASSEMBLY
			232885	1	PREM. SERBATOIO REC. RAL 5012 RICICL	PREASSEMBLED RECOVERY TANK W RECYCLE RAL
			400250	4	RONDELLA D=5X20	SPECIAL WASHER D=5X20
			407645	1	VITE M5X16 UNI 5739 ZINC	SCREW M5x10 UNI 7687 ZINC
			407648	2	VITE M5x25 UNI5739 AISI	SCREW M5x25 UNI5739 AISI
			407977	2	DISTANZIALE D=15 d=6,5 S=14 PVC	SPACER
			409039	1	DADO M6x6 UNI 5587 ZINC	NUT M6x6 UNI 5587 ZINC
			409152	2	RONDELLA D15 UNI 6593 AISI	WASHER D15 UNI 6593 AISI
			409160	2	RONDELLA D18 UNI 6593 ZINC	WASHER D18 UNI 6593 ZINC
			410277	1	FASCETTA PLASTICA 4.5X200	PLASTIC TIE 4.5X200
			410295	1	FASCETTA A VITE 44-56 X 12,2	CLAMP
			415755	4	VITE M5x16 UNI 5931 ZINC	SCREW M5x16 UNI 5931 ZINC
			438302	4	VITE M5x16 UNI 7688 ZINC. NERO	SCREW M5x16 UNI 7688 BURNISHED
			446963	1	TUBO ESTENSIBILE 1:4 d=35 L=650	PIPE
			457001	4	RONDELLA SPECIALE 5.3x10.1x14x2	SPECIAL WASHER 5.3x10.1x14x2
			457339	1	COPERCHIO SERB. RECUPERO EMX 2022	COVER
			457340	1	CUPOLA VASCHETTA EMX 2022	COVER
			457341	1	VASCHETTA INFERIORE EMX 2022	DISTRIBUTOR
			457342	1	SUPPORTO TUBO SCARICO REC. EMX 2022	SUPPORT
			457553	1	TUBO D.38x900 SPIR. MAN. D.50 CON TAPPO	PIPE D38X900 W CAP

232566 - GRUPPO SERBATOIO RECUPERO

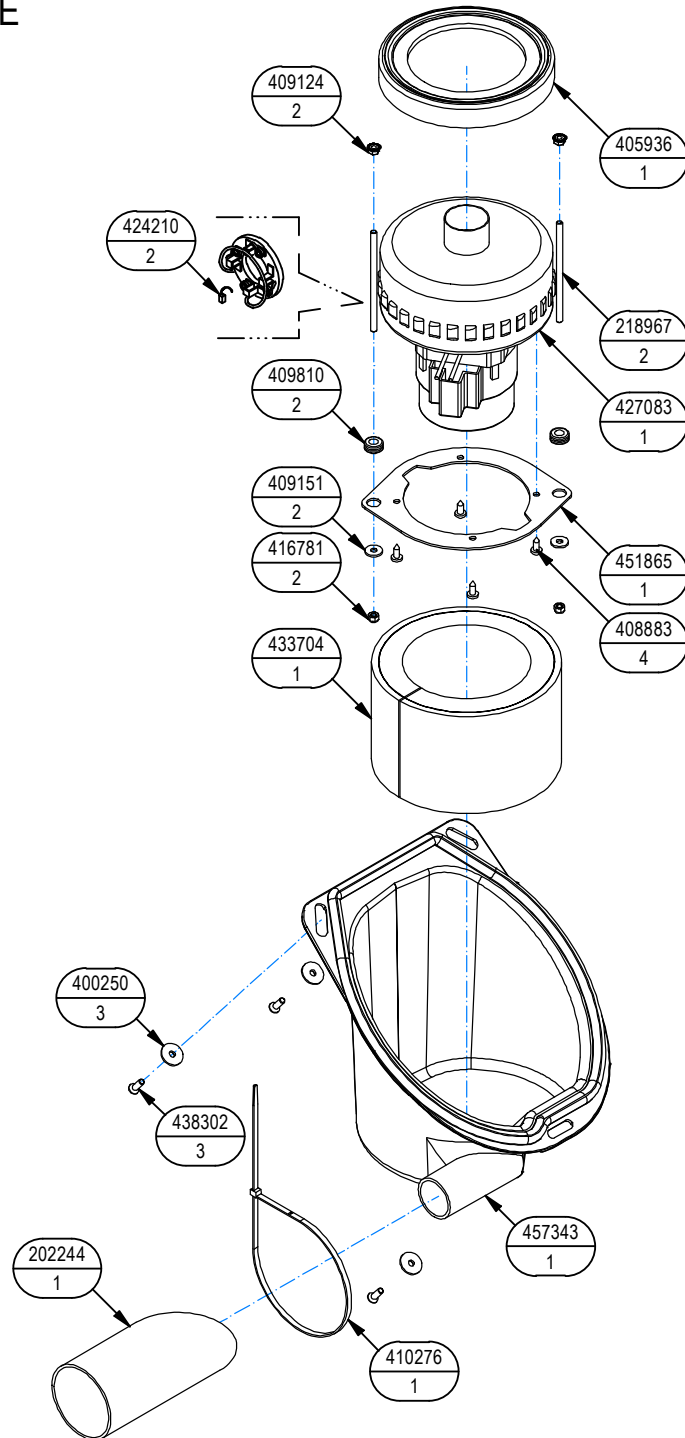
232566 - RECOVERY TANK ASSEMBLY

7

-	TECHNICAL NEWS	SERIAL NUMBER	CODICE	QTÀ	DESCRIZIONE	DESCRIPTION
			457623	1	SERBATOIO RECUPERO RICICL	RECOVERY TANK W RECYCLE
			457667	1	SERBATOIO RECUPERO RAL 5012 AB	RECOVERY TANK RAL5012

232934 - GRUPPO MOTORE ASPIRAZIONE
232934 - SUCTION MOTOR ASSEMBLY

08



232934 - GRUPPO MOTORE ASPIRAZIONE

08

232934 - SUCTION MOTOR ASSEMBLY

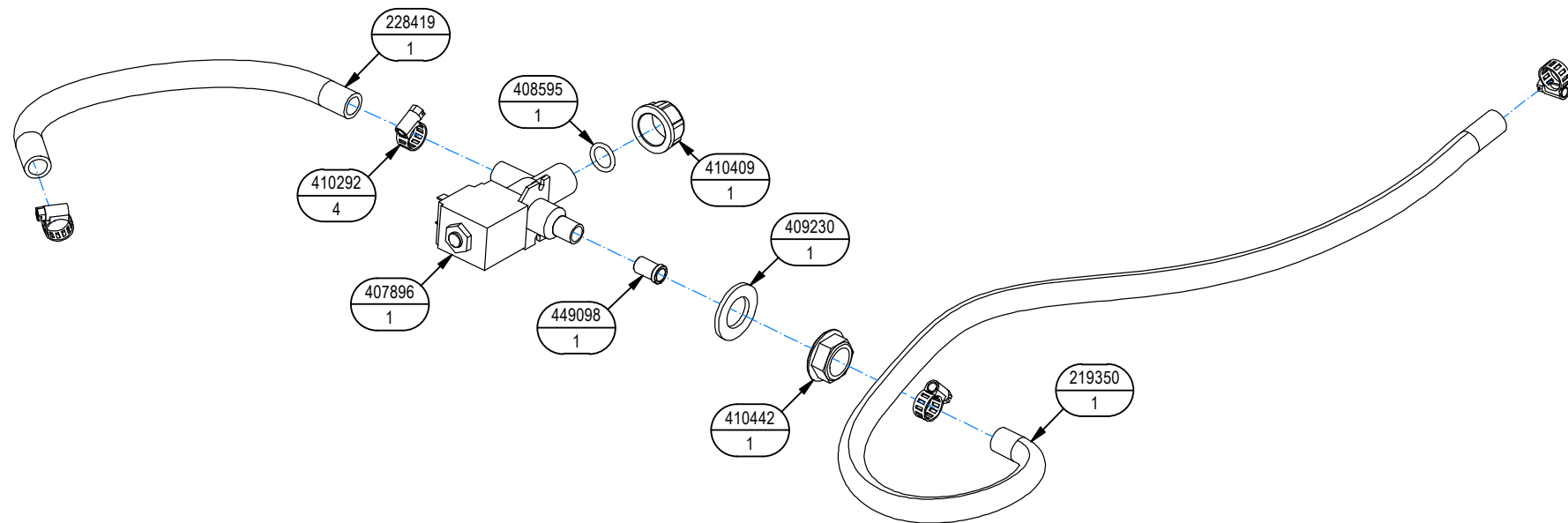
-	TECHNICAL NEWS	SERIAL NUMBER	CODICE	QTÀ	DESCRIZIONE	DESCRIPTION
			202244	1	TUBO FONOASS. DIAM.50X150 (TAGLIO INCL.)	DEADENING HOSE
			218967	2	BARRA FILETTATA M5 L=102 ZINCATA	ROD
			400250	3	RONDELLA D=5X20	SPECIAL WASHER D=5X20
			405936	1	CUFFIA MOTORE ASPIRAZIONE	SHROUD
			408883	4	VITE D.4,8x13 TCTC AUTOF. NICH UNI 6954	SCREW
			409124	2	DADO M5 SERPRESS	NUT
			409151	2	RONDELLA 5,5x15x1.5 UNI 6593 ZINC	WASHER 5,5x15x1.5 UNI 6593 ZINC
			409810	2	PASSAFILO DIAM. 8x12x1.5	FAIRLEAD
			410276	1	FASCETTA PLASTICA 4.5X360	CLAMP
			416781	2	DADO M5X5 UNI 7473 ZINC	NUT M5X5 UNI 7473 ZINC
↓			427083	1	MOT. ASP. 230V 50Hz 450W H1000 TANG 2S	SUCTION MOTOR
↑			424210	2	SPAZZOLE MOTORE ASP. A471 (11,2X71)	CARBON BRUSH MOTOR
			433704	1	FONOASSORBENTE SP= 6+20 L=410 H=100	DEADENING
			438302	3	VITE M5x16 UNI 7688 ZINC. NERO	SCREW M5x16 UNI 7688 BURNISHED
			451865	1	PIASTRA MOTORE ASPIRAZIONE EVO-GL	SUPPORT
			457343	1	COPERCHIO MOTORE ASPIRAZIONE EMX 2022	COVER

232936 - GRUPPO IMPIANTO IDRICO E 230V

232936 - WATER UNIT

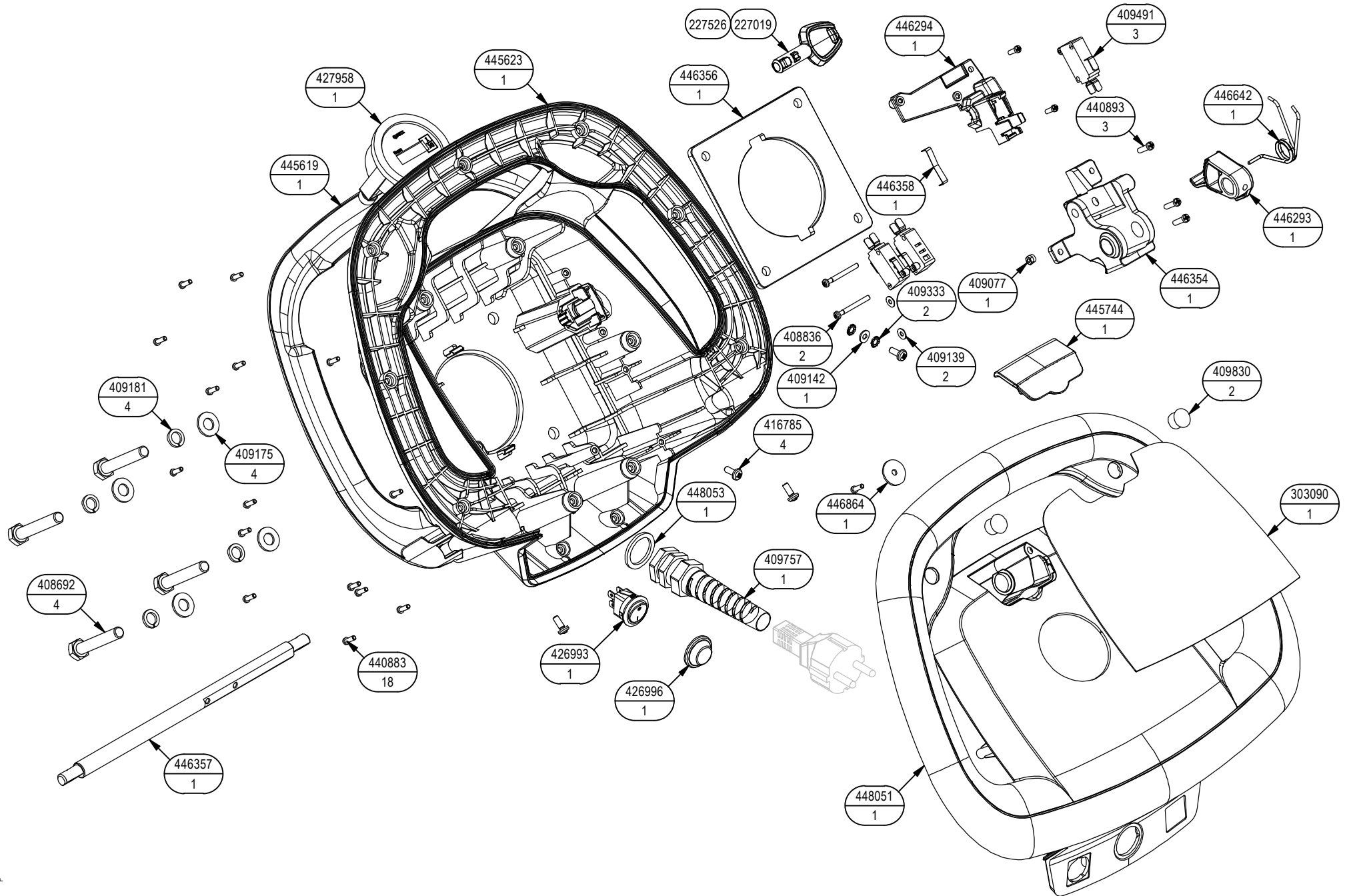
09

-	TECHNICAL NEWS	SERIAL NUMBER	CODICE	QTÀ	DESCRIZIONE	DESCRIPTION
			219350	1	TUBO D=10 L=705 SPIRALATO	PIPE
			228419	1	TUBO DIAM.12X220 PVC SPIR. TRASPARENTE	PIPE
			407896	1	ELETTROVALVOLA 1/2 230V 14W	SOLENOID VALVE
			408595	1	GUARNIZIONE OR 3056	O-RING 3056
			409230	1	RONDELLA 21x37x3 UNI 6592 ZINC	WASHER M20 UNI 6592 ZINC
			410292	4	FASCETTA A VITE 11/17 ABA	HOSE CLAMP 11/17 ABA
			410409	1	TAPPO FEMMINA 1/2" - PLASTICA	CAP 1/2"
			410442	1	DADO FLANGIATO 1/2"	FLANGE NUT 1/2"
			449098	1	BOCCOLA D=12-10,3 d=8,5 S=18 X5CrNi18-10	BUSHING D=12-10,3 d=8,5 S=18



232935 - GRUPPO COMANDO MARCIA B E 230V

232935 - CONTROL HANDLEBAR GROUP



232935 - GRUPPO COMANDO MARCIA B E 230V

232935 - CONTROL HANDLEBAR GROUP

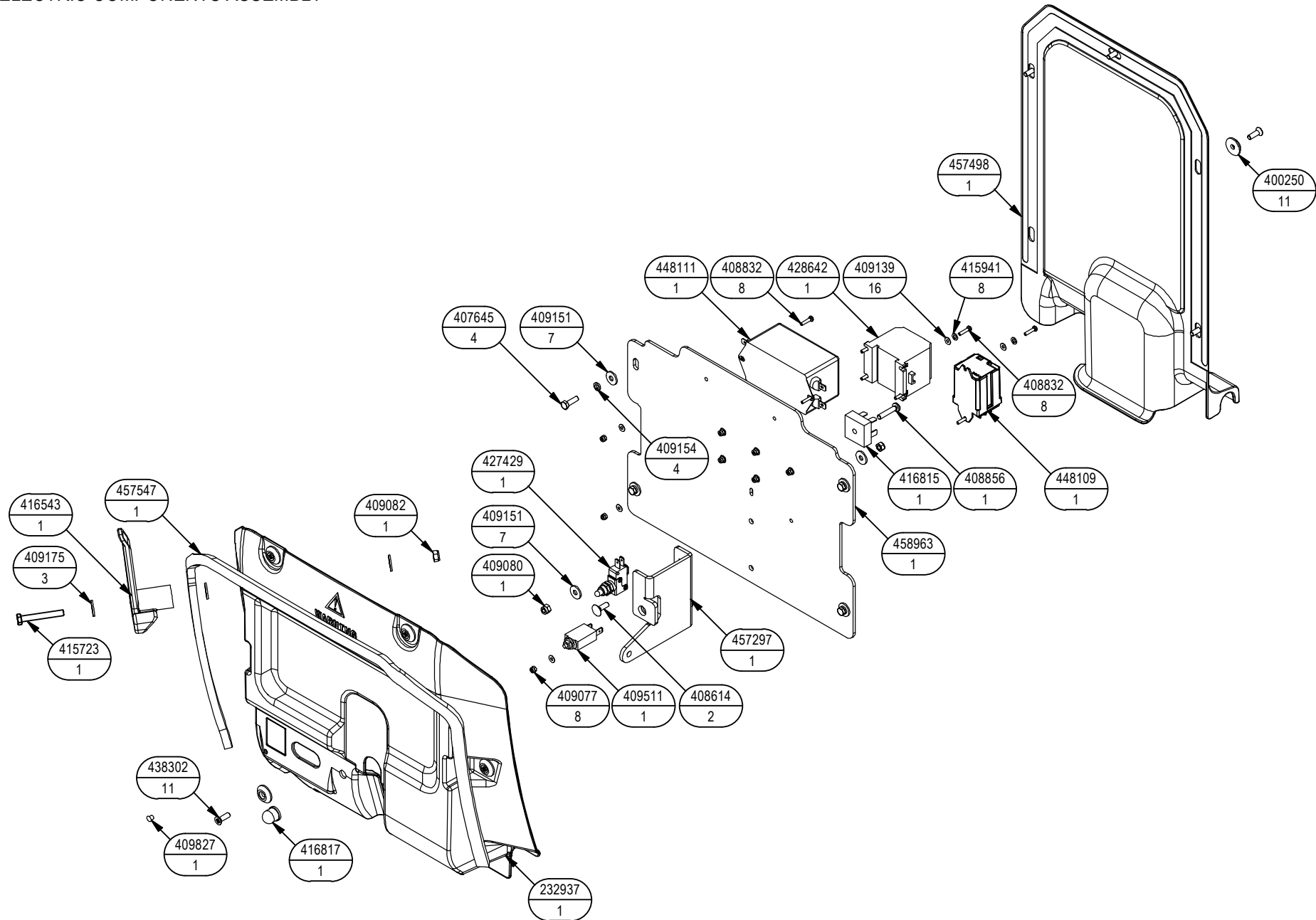
10

-	TECHNICAL NEWS	SERIAL NUMBER	CODICE	QTÀ	DESCRIZIONE	DESCRIPTION
			227019	1	ASSIEME CHIAVE FIMAP	FIMAP KEY
			227019	1	CHIAVE ACCENSIONE FIMAP	IGNITION KEY (FIMAP LOGO)
			227526	1	ASSIEME CHIAVE NEUTRA	KEY
			303090	1	ETICHETTA CRUSCOTTO EMX 2022 E	DECAL
			408692	4	VITE M8X50 UNI 5739 ZINC	SCREW M8X50 UNI 5739 ZINC
			408836	2	VITE M3x30 TCTC UNI 7687 ZINC	SCREW
			409077	1	DADO M3x4,5 UNI 7474 ZINC	NUT M3x4,5 UNI 7474 ZINC
			409139	2	RONDELLA 3x8x1 UNI 6593 ZINC	WASHER 3x8x1 UNI 6593 ZINC
			409142	1	ROSETTA 4x9x0,8 UNI 6592 ZINC	WASHER
			409175	4	RONDELLA D17 UNI 6592 ZINC.	WASHER D17 UNI 6592 ZINC.
			409181	4	RONDELLA D13 UNI 1751 ZINC	LOCK WASHER D13 UNI 1751 ZINC
			409333	2	RONDELLA DENT. EST. D.4 DIN 6798-A	WASHER D.4 DIN 6798-A
			409491	3	MICROINT.10A 3X22 C/ROTEL 4.8 V5C010FB3D	LIMIT SWITCH 10A 3X22 4.8 V5C010F
			409757	1	PRESSACAPO PG13,5 CON GUIDA CAVO E DADO	FAIR-LEAD
			409830	2	TAPPO A SCATTO DIAM. 11 HEYCO	CAP
			416785	4	VITE M4x10 UNI 7687 ZINC	SCREW M4x10 UNI 7687 ZINC
			426993	1	INT. BASCULA VERDE 13(2)A 250VAC SR-20	SWITCH
			426996	1	CAPPUCCIO PROTEZIONE INTERRUT. L188- Ø24	PROTECTION CAP
			427958	1	CONTAORE CURTIS 100-230V AC	HOURLY METER
			440883	18	VITE UNI 9707 D.3 x 10 ZINC.	SCREW UNI 9707 D.3 x 10 ZINC.
			440893	3	VITE AUTOF. D.3,5 x 14 UNI 9707-Pz-TZ ZN	METAL SHEET SCREW D.3,5 x 14 UNI 9707 ZI
			445619	1	LEVA PRESENZA UOMO	DEAD MAN LEVER
			445623	1	MANUBRIO INFERIORE	LOWER SHELL
			445744	1	COPERCHIO TASTO SOS RAL 7016	COVER RAL 7016
			446293	1	CAMMA POTENZIOMETRO MANUBRIO	CAM
			446294	1	SUPPORTO MICRO MANUBRIO	SUPPORT
			446354	1	TELAIO SUPPORTO POTENZIOMETRO	SUPPORT FRAME
			446356	1	PIASTRA RINFORZO MANUBRIO	HANDLE REINFORCEMENT
			446357	1	PERNO LEVA MANUBRIO MAXIMA 2017	PIN
			446358	1	MOLLA CHIAVE MANUBRIO	SPRING
			446642	1	MOLLA CAMMA LEVA MANUBRIO	SPRING
			446864	1	RONDELLA D=18 d=4 S=1,5 ZINC	WASHER D=18 d=4 S=1,5 ZINC
			448051	1	MANUBRIO SUPERIORE MAXIMA 2017 E	
			448053	1	RONDELLA D=27 d=20,5 S=2 NYLON	SPACER

232938 - GRUPPO IMPIANTO ELETTRICO BASE E 230V

232938 - ELECTRIC COMPONENTS ASSEMBLY

11



232938 - GRUPPO IMPIANTO ELETTRICO BASE E 230V

232938 - ELECTRIC COMPONENTS ASSEMBLY

11

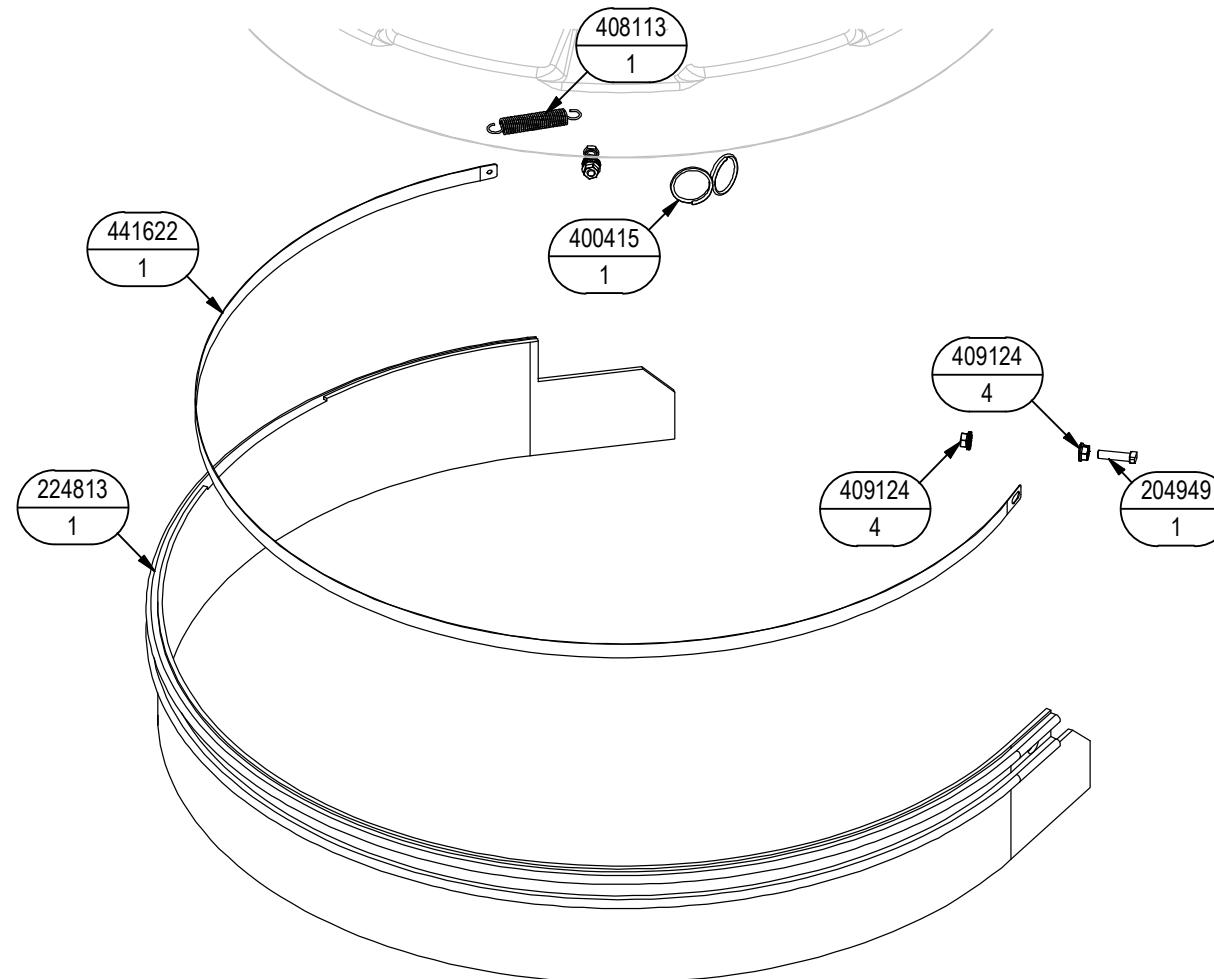
-	TECHNICAL NEWS	SERIAL NUMBER	CODICE	QTÀ	DESCRIZIONE	DESCRIPTION
			232937	1	CARTER IMP. ELETTRICO EMX 2022 E	COVER
			400250	11	RONDELLA D=5X20	SPECIAL WASHER D=5X20
			407645	4	VITE M5X16 UNI 5739 ZINC	SCREW M5x10 UNI 7687 ZINC
			408614	2	VITE M5x16 UNI 5732 ZINC	SCREW M5x16 UNI 5732 ZINC
			408832	8	VITE M3x14 TCTC UNI 7687 ZINC	SCREW
			408856	1	VITE M5x25 TCTC UNI 7687 ZINC	SCREW
			409077	8	DADO M3x4,5 UNI 7474 ZINC	NUT M3x4,5 UNI 7474 ZINC
			409080	1	DADO M5x7 AUTOBL. UNI 7473 ZINC	NYLOCK M5x7 UNI 7473 ZINC
			409082	1	DADO M6 UNI 7474 ZINC	NUT M6 UNI 7474 ZINC
			409139	16	RONDELLA 3x8x1 UNI 6593 ZINC	WASHER 3x8x1 UNI 6593 ZINC
			409151	7	RONDELLA 5,5x15x1.5 UNI 6593 ZINC	WASHER 5,5x15x1.5 UNI 6593 ZINC
			409154	4	RONDELLA M5 UNI 1751 ZINC	WASHER M5 UNI 1751 ZINC
			409175	3	RONDELLA D17 UNI 6592 ZINC.	WASHER D17 UNI 6592 ZINC.
			409191	1	RONDELLA D21 UNI 6592 ZINC	WASHER D21 UNI 6592 ZINC
			409511	1	DISGIUNTORE DI SICUREZZA 3,5A	CONTACT BREAKER
			409827	1	TAPPO A SCATTO DIAM.4,8 HEYCO	PLUG DIAM.4,8
			415723	1	VITE M6X45 TE UNI 5737 ZINC	SCREW
			415941	8	ROSETTA 4 UNI1751 ZINC GROWER	LOCK WASHER
			416543	1	MANIGLIA PORTACAPO	SUPPORT
			416781	2	DADO M5X5 UNI 7473 ZINC	NUT M5X5 UNI 7473 ZINC
			416815	1	PONTE DIODO MOTORE 1500 UHS	DIODE
			416817	1	CAPPUCCIO DISGIUNTORE	PROTECTION CAP
			427429	1	MICROINTERRUT. A PULSANTE 10A FASTON 6.3	MICROSWITCH
			428642	1	TELERUTTORE 220V 50/60Hz QUAD. BARRA DIN	REMOTE CONTROL SWITCH
			438302	11	VITE M5x16 UNI 7688 ZINC. NERO	SCREW M5x16 UNI 7688 BURNISHED
			448109	1	RELE' FINDER 628282300300 - MAXIMA 230V	RELAY
			448111	1	FILTRO RETE 06S42E15547433248.21.7105C9Q	FILTER
			457297	1	STAFFA LEVA SOLLEVAMENTO	SUPPORT
			457498	1	CARTER INTERNO	COVER
			457547	1	GUARNIZ. EPDM 8X10 L=960 (POR304/B/OPC)	GASKET EPDM 8X10 L=960
			458963	1	LAMIERA IMPIANTO ELETTRICO EMX 2022 E	PLAQUE

232716 - KIT PARASPRUZZI BASAMENTO 50 (20IN)

22

232716 - KIT SPLASH GUARD 50 (20IN)

-	TECHNICAL NEWS	SERIAL NUMBER	CODICE	QTÀ	DESCRIZIONE	DESCRIPTION
			204949	1	VITE M5x20 AISI SPECIALE	SCREW M5x20 AISI
			224813	1	PARASPRUZZI BASAMENTO	SPLASH GUARD
			400415	1	ANELLO AGGANCIAMENTO MOLLA	RING
			407647	1	VITE M5x20 TE UNI 5739 ZINC	SCREW M5x20 UNI 5739 ZINC
			408113	1	MOLLA 10x1,1x55	SPRING 10x1,1x55
			409124	4	DADO M5 SERPRESS	NUT M5 SERPRESS
			441622	1	LISTELLO PARASPRUZZI	BLADE



GRUPO ETICHETTE E 230V
GROUP DECAL E 230V

459308

ATTENZIONE!
Eleguire tutte le operazioni di manutenzione con il cavo di alimentazione scollegato dalla presa di corrente.

ATTENZIONE!
Make all maintenance operations with supply cable disconnected from the power.

ATTENCIÓN!
Realizar todas las operaciones de mantenimiento con el cable de alimentación desconectado de la toma de corriente.

ATTENTION!
Effectuez toutes les opérations de maintenance avec le câble d'alimentation déconnecté de la prise de courant.

ACHTUNG!
El allen unterhaltenarbeiten muss das kabel von der steckdose abgezogen werden.

ATTENZIONE!
La presa per il cavo di alimentazione della macchina deve essere scollegata dal punto di presa di corrente.

ATTENTION!
The socket for the supply cable of the machine must be equipped with a safety device that meets the local regulations.

ATTENCIÓN!
El enchufe para el cable de alimentación de la máquina debe estar provisto con toma a tierra reglamentaria.

ATTENTION!
La prise pour le câble d'alimentation de la machine doit être équipée avec la mise à la terre aux termes de la loi.

ACHTUNG!
Die steckdose für das anschlusskabel muss über eine erdung entsprechend gültigen normen verfügen.



• Chiusura il rubinetto a fine lavoro
• Turn off the cock when operations are finished
• Cierre de grifo al finalizar el trabajo
• Fermer le robinet à la fin du travail
• Den Hahn bei Arbeitsschluss schließen

• Pulire periodicamente l'impugnatura e il filtro
• Clean the impugner and the filter
• Limpiar e limpiar la boquilla de los sprays y los filtros
• Nettoyer le socool et les filtres tous les jours
• Tägliche Reinigung des Saugrüssels und der Filter



ATTENZIONE!
- Pulire sempre il filtro del serbatoio soluzione dopo ogni uso
- Clean the solution tank filter after every use
- Limpiar el filtro del tanque solución después de cada uso
- Nettoyer toujours le filtre du réservoir solution après chaque usage
- Reinigungsbehälter immer nach jeder Benutzung säubern

ATTENZIONE!
È fatto assoluto divieto di aspirare o soffiare con questo apparecchio sostanze infiammabili o altre particelle nocive per il sistema respiratorio.

ATTENTION!
It is strictly forbidden to inhale or exhale any inflammable or other noxious substances with this machine or work with it in these ways.

ATTENCIÓN!
Queda terminantemente prohibido aspirar o soplar con esta máquina partículas inflamables u otras partículas nocivas para el sistema de la respiración.

ATTENTION!
Il est formellement interdit d'inspirer ou d'expirer avec cette machine des particules inflammables ou autres particules nocives ou toxiques, de quelque nature qu'elles soient.

ACHTUNG!
Es ist streng verboten, um Staub, andere toxische Flüssigkeiten, umdunstete Substanzen oder andere gefährliche Stoffe zu aspirieren oder zu blasen. Bitte beachten Sie die Gefahr.



441113



428291



457293



447123

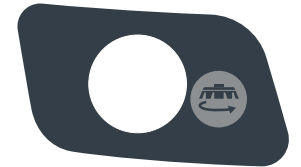


TABELLA CAVI ELETTRICI
ELECTRICAL CABLES TABLE
TABLEAU DES CABLES ELECTRIQUES
TABLA DE CABLES ELÉCTRICOS



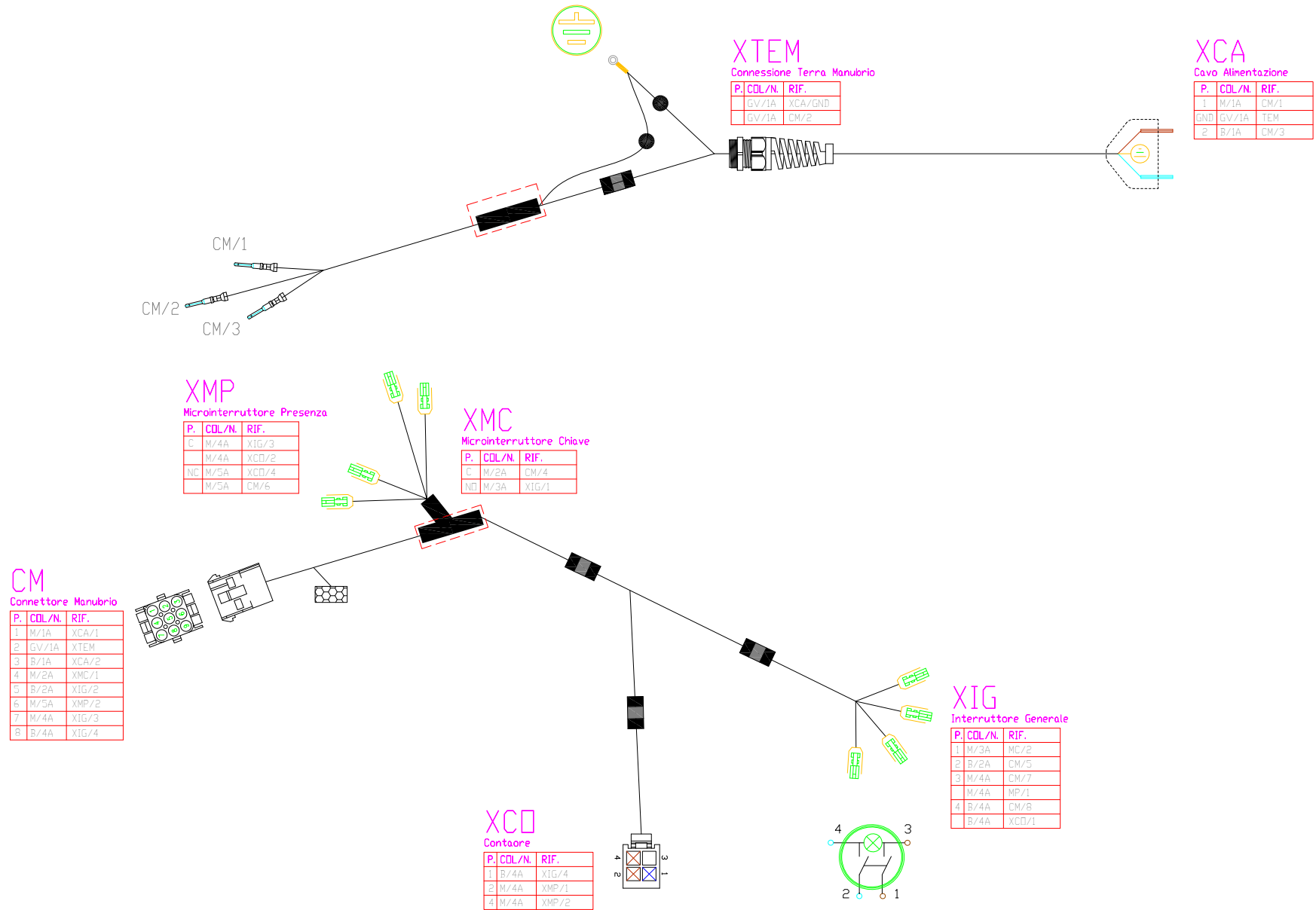
444945 - LINEA CAVI MANUBRIO INFERIORE

444945 - LOWER HANDLEBAR CABLE LINE



448056 - CAVI MANUBRIO

448056 - HANDLE CABLES



448057 - LINEA PRINCIPALE

448057 - MAIN WIRING

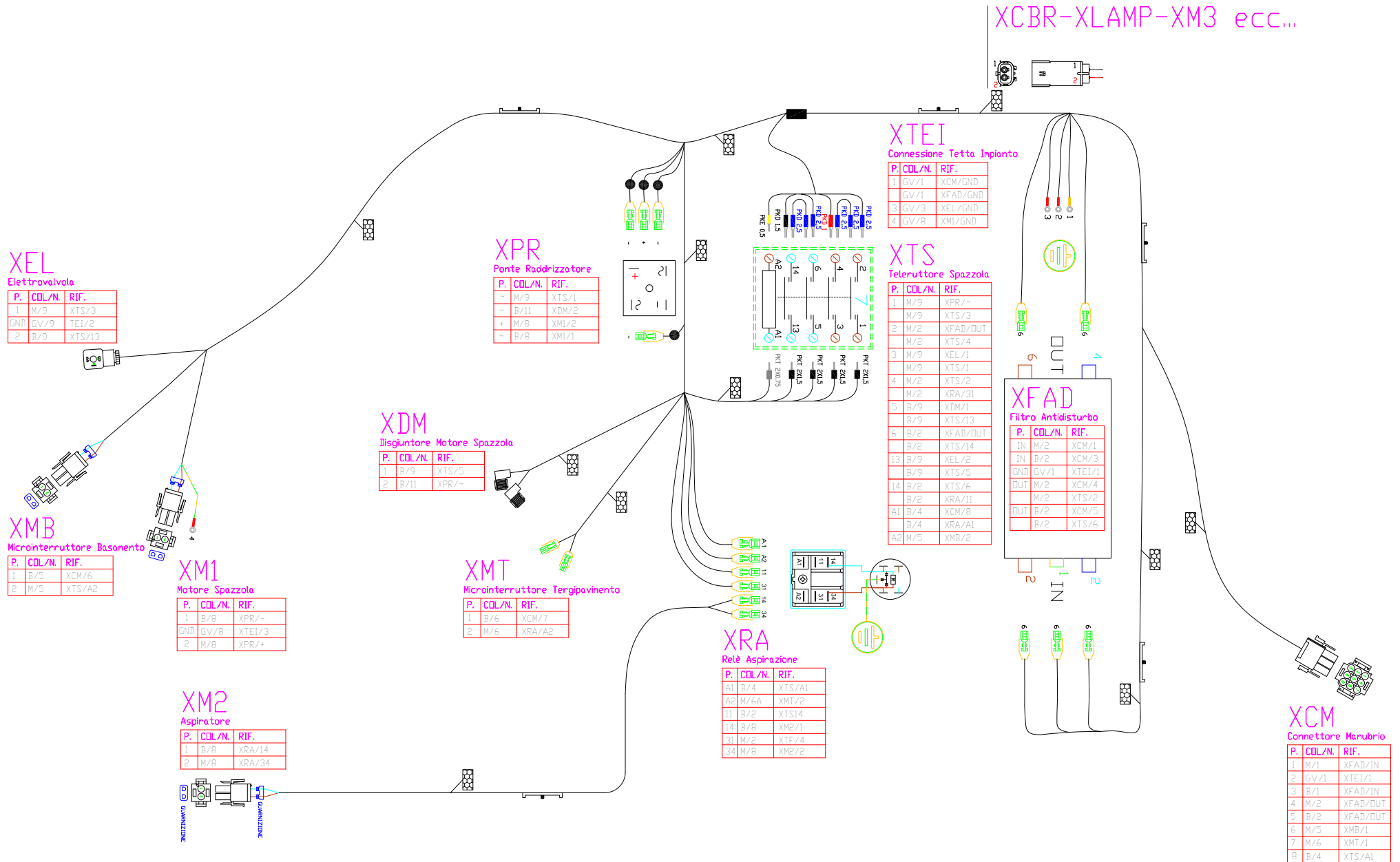
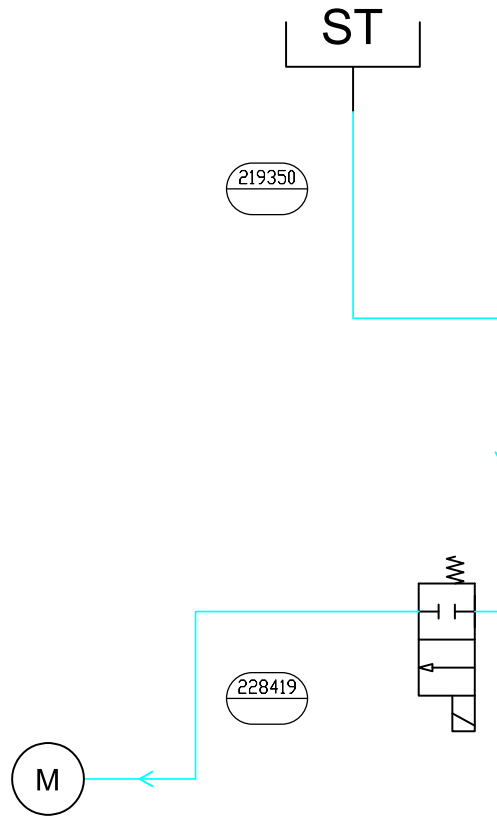


TABELLA IMPIANTO IDRICO WATER SYSTEM TABLE



SCHEMA IMPIANTO IDRICO E 230V
 WATER SYSTEM DIAGRAM E 230V



	motoriduttore		lancia pistola		pressostato di minima		serbatoio soluzione
	gear motor		water gun		min pressure switch		solution tank
	sistema AQUAE(R)		tubo spiralato		pressostato di massima		
	AQUAE system		hose		max pressure switch		
	pompa		elettrovalvola		tanica detergente chimico		
	ponp		solenoid valve		chemical tank		



FIMAP S.p.A.

✉ Via Invalidi del Lavoro, 1
37059 S. Maria di Zevio (VR)

Italia

☎ +39 045 6060491 - 📠 +39 045 6060440

@ service@fimap.com 🌐 www.fimap.com